

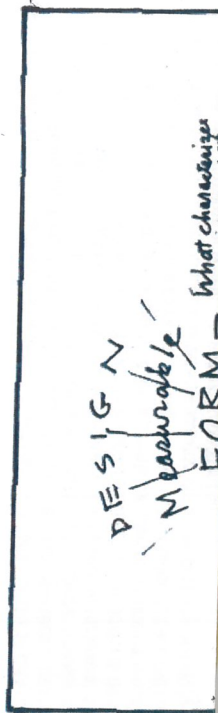
Università degli Studi "Sapienza" di Roma - Facoltà di Architettura, L.M.A.c.u.
Sede di Valle Giulia - corso 5

LABORATORIO di PROGETTAZIONE 2
a.a. 2018 - 2019

Docente / Luca Reale
luca.reale@uniroma1.it * sito web / <http://luca.reale.weebly.com>

Tutor / Elisa Avellini, Claudia Bernardini, Francesco Camilli, Andrea De Sanctis,
Daniele Frediani, Francesco Martone, Maria Vittoria Tata, Valeria Verzili, Isabella Zaccagnini

CASA E SCUOLA PER RIFUGIATI E RICHIEDENTI ASILO A ROMA

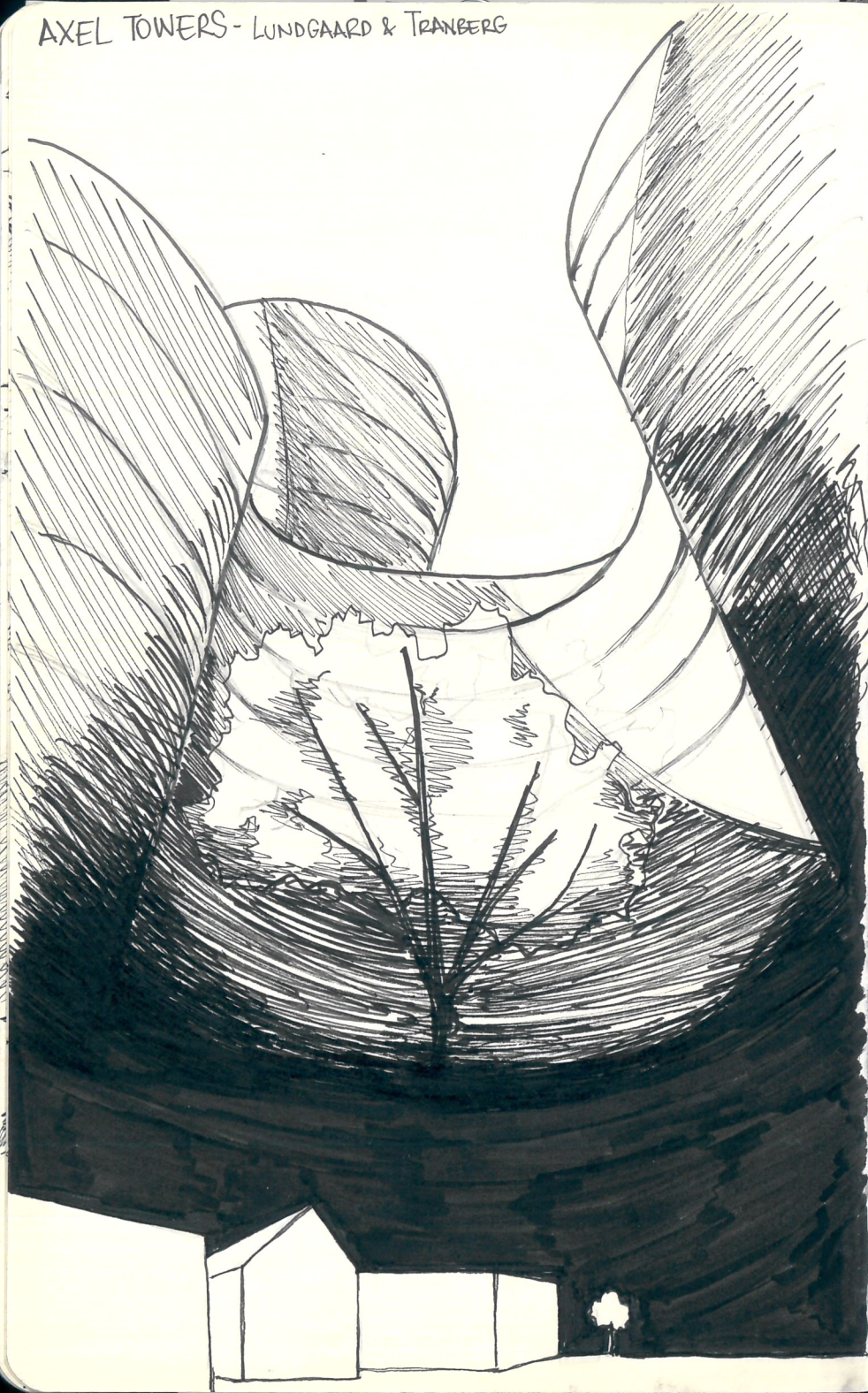


In case of loss, please return to:

MARCO PERRI

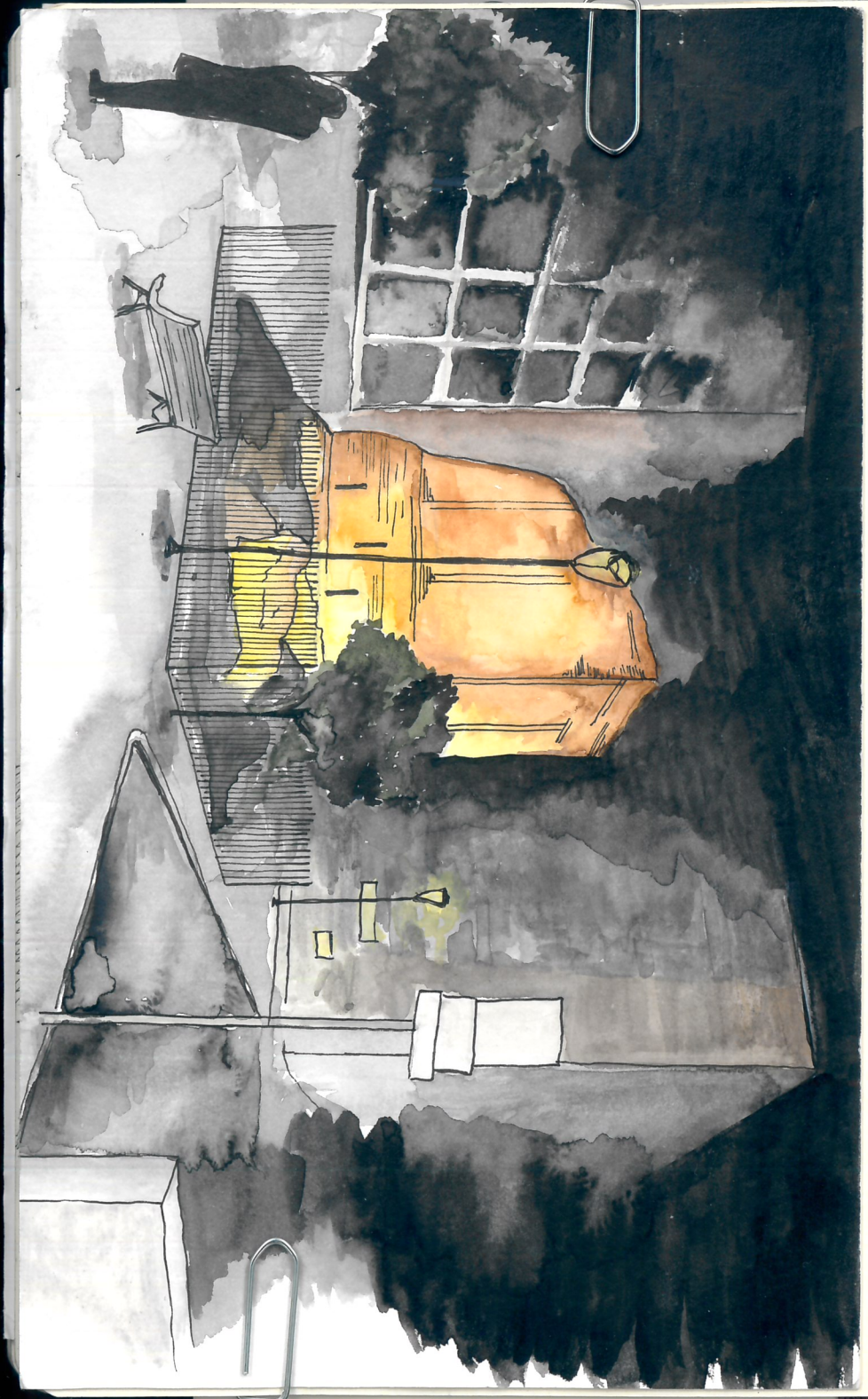
As a reward: \$

AXEL TOWERS - LUNGAARD & TRANBERG



- LA SEDIA
DEL DIAVOLO -
PIAZZA ELIO CALLISTO





NIB - NEW ITALIAN BLOOD - PROGETTARE L'ITALIA

AR MAGAZINE - Ordine degli architetti
di Roma

TARI RUSSIAN STANDARD HOUSING DEVELOPMENT

SET ARCHITECTS

CRILO ATELIER → "PROGETTAZIONE VISIVA"
- perspective artist

ATELIER QUAGLIOTTO

AUT AUT ARCHITECTS

ORIZZONTALE

**INTERNO
SETTE**

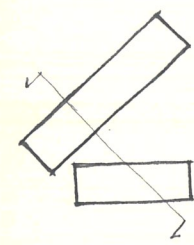
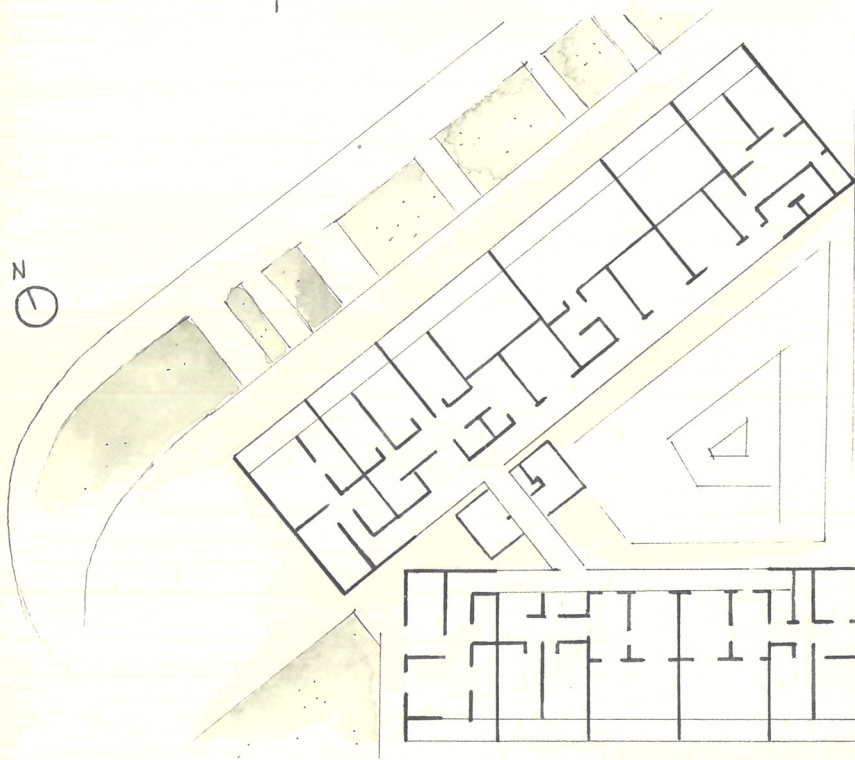
InternoSette crea prodotti di arredo
e di dettaglio capaci di dar nuova
vita al cemento, reinventandone
l'utilizzo e risaltandone le
caratteristiche tattili e visive.

L'obiettivo alla base della
realizzazione è indagare
l'essenza materica dell'elemento,
attraverso un lavoro totalmente
artigianale che nasce dalla
volontà di toccare con mano,
di sperimentare, di crescere.



EDIFICIO CASAS BRANCAS - ADALBERTO DIAS

- PORTO
- 2007



SCALA 1:500

