

DUMITRU CĂTALINA

→ Architettura come [servizio
supporto

→ Aurelio Galfetti, Flora Ruchat Romcati, ivo Trümper
Il bagno di Bellinzona

• offre la prima manifestazione concreta di quella
"architettura territoriale" che ha caratteri, dalla fine
degli anni Sessanta sino agli sviluppi più recenti,
dell'architettura ticinese.

→ Spazio pubblico - piano continuo.

→ Passarella - elemento ordinatorio



- Public swimming pool →
reinforced concrete structure

- Building a path 6 m above
the level that goes from

town to river →
relating the public
space of the baths

with the remains,
the hill of

Castelgrande, the

town. The mountains
and the sky

The town is connected with
the river across a large void by

a walkway, a structure that brings
express to the town's extension, designed
with the landscape, ready to welcome new

The same laws
as ever, but it
now on open
public space.
→ urban dimension

T-TRANSFER ARCH

→ TEAM TEN

↓

2 movements emerged

- separazioni di funzioni.
- contesti e' idee della tabula-rasa

the New Brutalism of English members.
Structuralism of the Dutch members.

(Aldo van Eyck, Lucien Kravine)

Team 10 criticized the functional separation between housing work, leisure and transport in urban planning called in pre-war charter of Athens, propagating instead the intercommodedness of housing, street, district, city.

• Gamma Grid

→ Architettura e un percorso.

Tipologia

→ Strutturalismo = deconstructionism

Reaction to rationalism.

Concerned with the configuration of conditioned and polyvalent units of form at all urban scales. Only when the users have taken possession of the structures through contact, interpretation or filling the details, do the structures achieve their full state.

Structure: it is a complete set of relationships in which the elements can change, but in such a way that they remain dependent on the whole and retain their meaning. The whole is independent of its relationship to the elements.

The relationship between the elements are more important than the elements themselves.



Aldo van Eyck
Lucien Kravine

→ deconstructionism.

↳ jaggedness:

- non-rectilinear shapes may appear to distort and dislocate
- unpredictability and controlled chaos.

Tipologia → cose → modo di relazione → carattere ordinato.

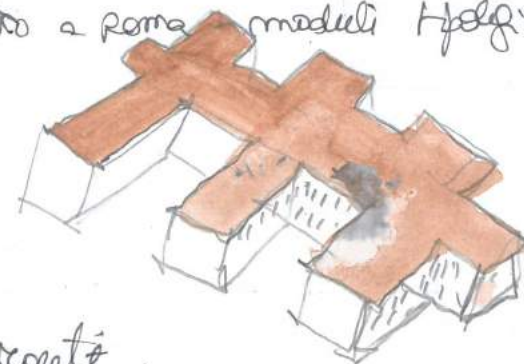
Carlos Martin Ares

- rapporto tipo-storia e fondamentale
- care famiglie aggregate → struttura aggregata
- A Hall. - St. Peter.
- Tipo classico - storia, sintesi logiche, simboliche
- Tipo funzionalista. (ex: Louis Kahn)
- Modello distributivo - aspetti dello città → aspetti ambient.
- La casa a patto

House design - a manual

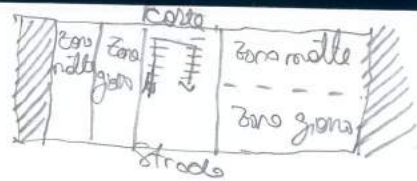
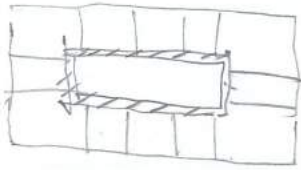
Viacole = costruzioni

- Spazi nuovi - spazi nuovi.
- quartiere Pent. Cammino Rosso.
- village Olimpico a Roma modelli Heidegger + usage
- Tipo



- Tipo linea-retetti.
- Weissenhof → Standa 1927.
- tetto nudi.
- finestre ombre.
- niente stile.
- quella di prefabbricata.

→ Casa linea



HERMAN HETZBERG

→ Casa di rijsdal - il locale Nord

Jaap Bakema

Ignazio Gardella e Franco Albini - Quartiere Mongiezzoli
 è inaccessibile tra case - idee urbano - spazio pubblico

• Progetto come condizione di luogo
 → non è un fatto deterministico.
 arbitrarietà → determinante.

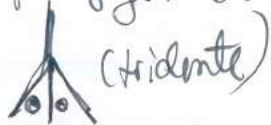
• Principio inserativo - (ex: principio centralità, parallelismo, simmetria, isotropia - se nell'oppo o in 4 direzioni o qualche combinazione)

• Organismo
 → sintesi: contesto, topologia

Piazza del Popolo.

- 4 interventi principali -
- Nima
 - barocco.
 - neoclassico.
 - umbertino.

- Chiese gemelle - a risolvere una problema urbana (spazio diverso + topologia canonica).



G. S. Nallio - Ponte di Roma 1748
 (primo piano scintillio di Roma - dentro mura Aureliani - città compatta - ripresentarsi esatte paraggi di attraversamenti)

Papa Sisto V - sistemazione di Roma su assi e obliqui. (Giuseppe Vaadler) - Piazza del Popolo.

- Aggiungere un asse - () - rapporto con chiesa.
- unità di linguaggio a prota + palazzi gemelli

Principii compositivi nel rapporto tra organismi.

- Rel. geometrico-spaziale (ex: la gilda, la chiesa, l'ossatura)
- Il macro organismo. (Louis Kahn, (palazzo di Banca, Eul)
- Il appartenere ad un insieme (palazzo di Chondighe, consueti)

Parlatari - accostamento (combinazione)

- Linea di cielo - limitamento. (fonti - dopo di questo tipo di consolidata di morf. urbana)

Palma - intervento Bob. (1618 costruita da chiesa di Mattale della Pace - Palma (la chiesa, soluzione + pr. italiano)

Boulez Mex → banca che chiude (monumento di partigiani) → interno - esterno. → ambi esterno



- piano contenuto.
- gradini
- accento dislivello.
- irrigazione + illuminazione.
- debito con valore urbano.

→ Tema della migrazione di spazio.

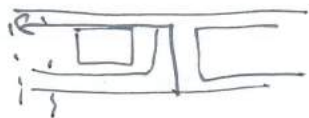
- proporzioni
- trasformazione del progetto UAT CAPMA.
- unità del spazio

• **RIGENERAZIONE** - portare nuove vite

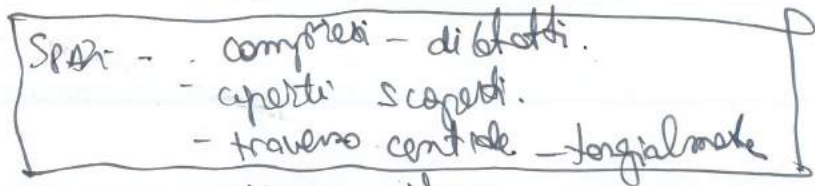
- Lisabona - Alvaro Siza - 1989 - cantiere Ordo.
- lavoro a scale diverse, - urbano → artigianale.
 - la nuova ~~terza~~ unisce l'antico convento con la strada sottile.
 - Elevator da Santa Justa Beira
 - terza del Cami

• **SPAZIO URBANO**

- Rinascimento - Rafaelo. Spazialità delle volgere.
 lo San Pietro di Marabrio - Bramante.
- Peruzzi - Palazzo Massimo alle Colonne
 - intervento non sul idea ma in termini di modificazione spazio urbano - comunica con la città (se può attraversare).



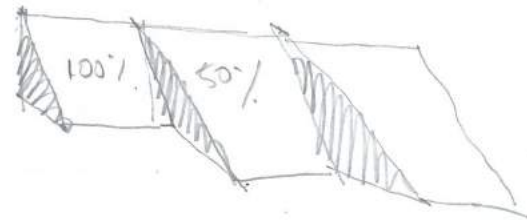
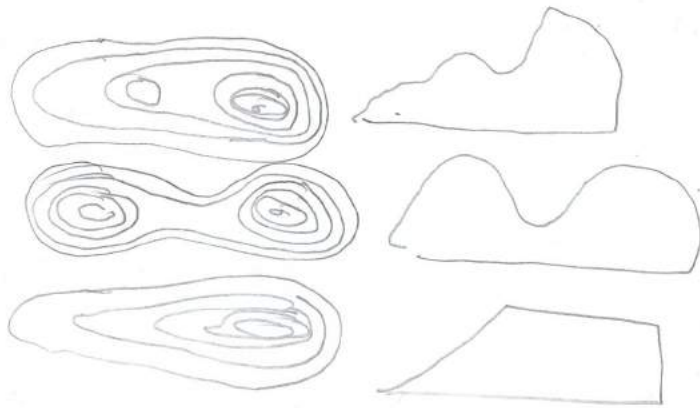
- Nelli - Nuova Topologia di Roma.



- complessi - di blocchi.
- aperti scoperti.
- traverso centrale - longitudinalmente
- esperienza urbana
- Basilica di Santa Maria Maggiore - spazio partenti a città.
- bet' Panmini - interior of Santa Maria Maggiore - chiesa sottile.
- Spazio urbano collettivo.

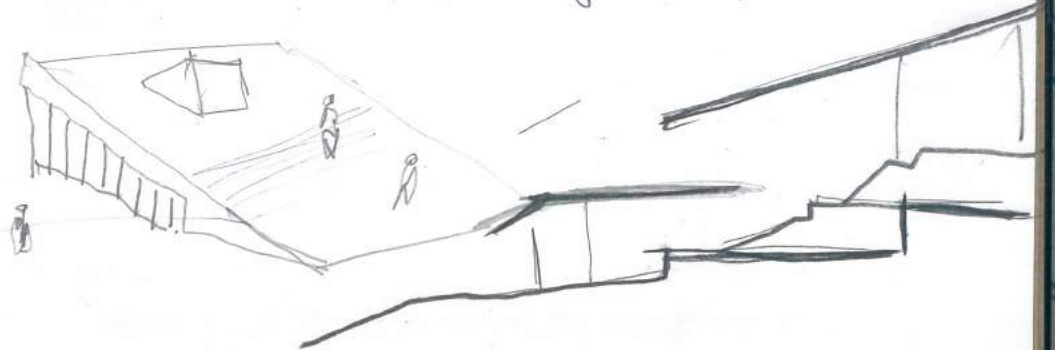
Curve di livello

- Più le curve sono vicine, più il pendio è ripido.
- Più le curve sono distanti, più il pendio è dolce.
- quando le curve sono parallele, il pendio è uniforme.
- le curve a V con il vertice verso il monte indicano una valle.
- le curve a V con il vertice verso il declivio indicano una contraffortata.

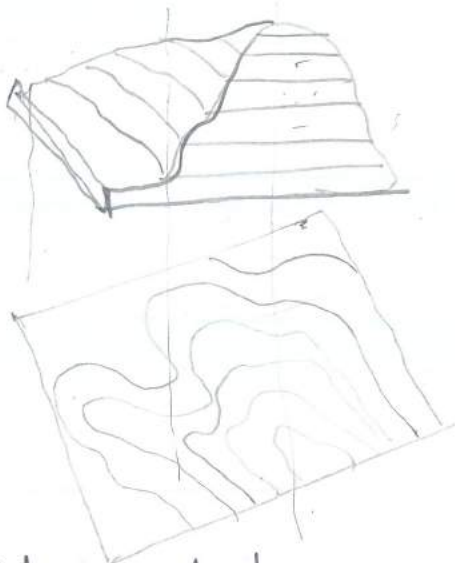
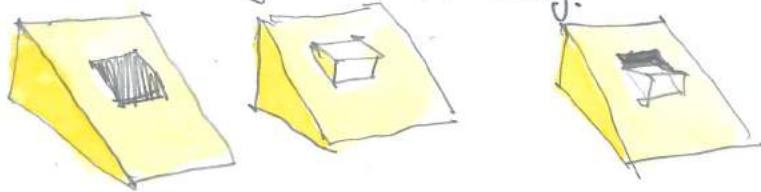


Moesgaard Museum - Flemming.

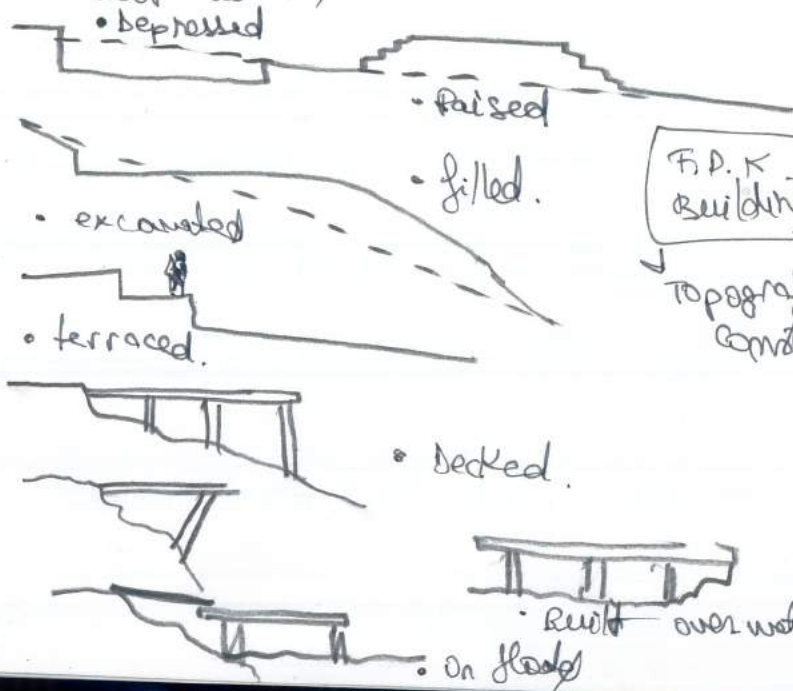
- in che modo coperture seguiva le pedane.



Site Grading and Building.



Outdoor activity area can be:



• depressed

• raised

• filled

• excavated

• terraced

• decked

• Built over water on piles

• on flood

F.P.K. - ching.
Building construction

↓
topografia e forma del costruito.

• House in Toledo / E. South de Moura.



Architetto - arte del configurare del spazio.

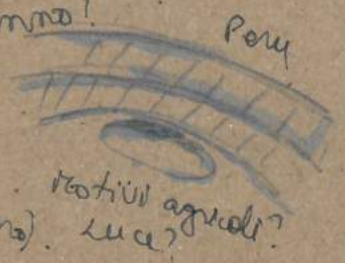
• Elevated base plan.

- rapporto tra spazio e percezione.
- continuità visiva o fisica.
- discontinuità fisica / visiva.
- ↳ discorso privacy, sicurezza, accessibilità.
- arch. logge

Perché il uomo modella il terreno!

↳ contenimento:

- ↳ raccordo vite diverse
- ↳ ragioni espressive / estetico.
- (ex. case escavate (chiesa in terra) rince.
- ↳ media

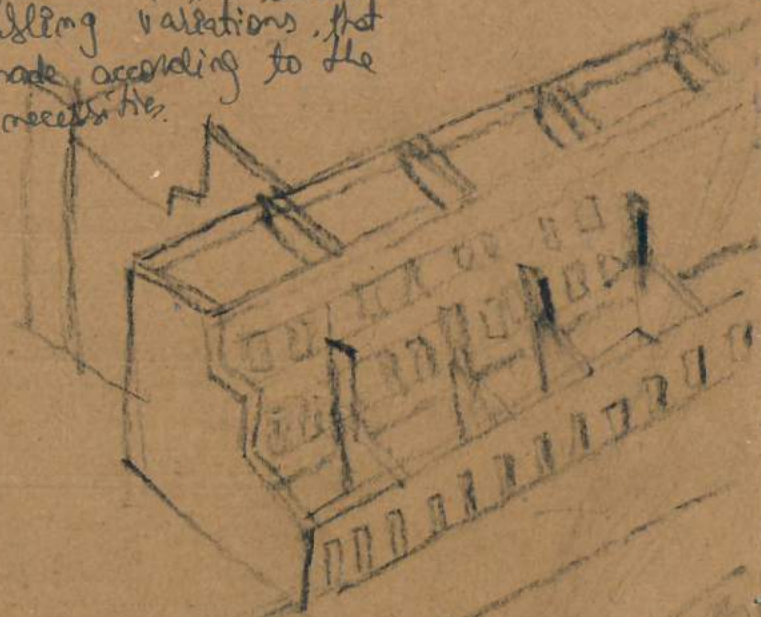


Quinta da Malagueira
12.900m² Portugal 1977-98

ALVARO S

-> residential units
-> building practice of design
standardization and component
industrialization, but eliminates
of problems related to modernity
social housing as the excessive
uniformity related to mass production

-> based on a courtyard housing model
The units can be one or two storeys,
with the courtyard in the front or
in the back. These 2 types of courtyard
houses and their variations enable
different unit options. Also, unit
extension is considered in the
project by construction of
dormitory rooms on the second
storey, enabling variations that
can be made according to the
owner's needs etc.



FOSSE AEREA

● LUCE





Ralph Erskine : architetture di bricolage e partecipazione
Stepano Ray

Funkis → funzionale

- idea di essere utili, di servire, di partecipare.

Il bello non è sinonimo di stereotipo, ma al contrario, la qualità è il risultato imprevedibile di una ricerca dialettica tra il dato pratico e la libera invenzione dello funzista.

L'esperienza della forma costituisce un bene primario, un valore, concorre a una reintegrazione sociale della personalità di ciascuno.

Architettura come sintesi tra un momento decisivo individuale + una condotta richiesta collettiva
→ Ambiente immediato in interrelazione con l'ambiente materiale

non solo a basso costo → ma isotta spocchi → racinta

L'uomo - la storia - l'uomo e il clima.

La metafora dei vestiti, il concetto di Funkis si dissolve e si completa definitivamente. Le risorse della forma quale funzione dei bisogni individuali, sociali, o storici si propone come una risposta agli attanti temi di presente e del futuro sotto la triplice prospettiva Sociologia, tecnologia ed ecologia

- eterno presente del homo faber

Karurima, Lapland.

• Villa Gadjeus, Lidinago, 1964

Lo spazio interno fuorché accampozzato da digianni che
 determina la forma dell'involucro - riappaio come in
 versione del plan cubusiano (linee e geometrie)
 mentre i brise-soleil diventano elementi centrali
 anche a riparo dalle conseguenze del gelo. Si
 trasformano pertanto in consistenti oggetti a tutto
 isolanti bianco una spessore di terra allora
 in insieme protezione dalle neve e tetto-giardina.



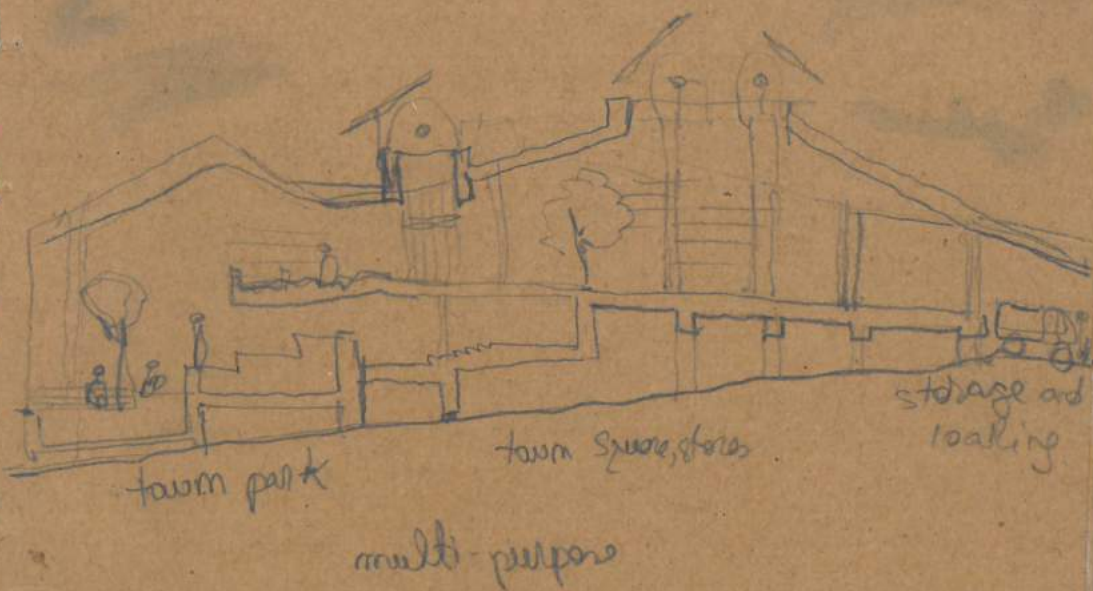
• Ristrutturazione della località Byker, Newcastle 1969

La conformazione dello spazio è frutto
 nasce dal rapporto tra le esigenze di
 uomini concreti e storicamente definiti,
 lo stile dell'architetto. Così l'architettura
 ritrova un ruolo autentico, nell'
 imporre all'organizzazione e
 alla produzione dell'ambiente fisico
 una funzionalità o una qualità che nelle reali
 frammenti integralmente la vita di coloro
 che lo abitano.



• New Town, Resolute Bay, Yellowknife, 1971

Un semi-orizzonte un edificio alto continuo, protegge
 materialmente e simbolicamente verso sociale
 l'abitato, al centro di esso il nucleo urbano
 Le abitazioni si dispongono in gruppi di lotte di un
 area determinata dai servizi.



• Studio MUX & Isaac Groid / Mexico

- utilizzare Openwork come ferretto.
- welcoming case, lontano altre => spa



• Maxami Architects

- Nuovo Studio comunale Sirono
- copertura abitata
- polifunzionale
- ad aperto sul paesaggio



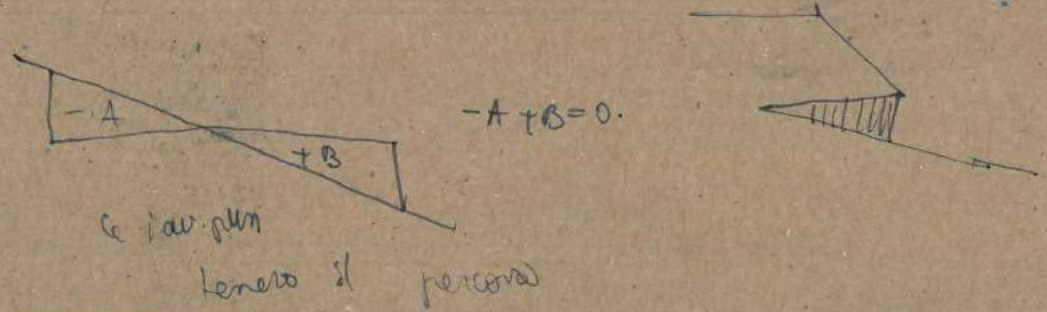
• Laurence Halprin

- di Jerome come metafora nel minuetto

Scala [collegamento spazio eventi not sala polifunzionale]

• Stijana Rodic - case Marbella

- Lavorare con keretsee come uno sistema autonomo.
- Carlos Frater - Giardino Botanico Barcellona



• Alberto Campo Balse - Case dell'infinito



- Arthur Erickson
- Davi d. Chipperfield - BBC Scotland - sede percorsi
- The Goda line Sydney - ASPECT STUDIO

TEMA DELLA SALA -> Henry Carter Hong Kong

TEMA DELLA TODECATIONE - sottrazione delle terrazze

- Arnaldo Pomodoro
- progetto per dimittro di urbis - creata aperta
- Alberto Burri - Creto di Giffellino 1977



TEMA DEL TERRENE



- arte con il terreno antichissimo
- archi ipogei
- rapporto interno esterno
- sulle terrazze - 1970

• DOMINIQUE PERAULT
- NATIONAL LIBRARY FRANCE



• Dominique Perault - University Corea, Sud - Seoul

- Terreno come e per lasciare le vite - tutte funzioni sono sotto solo

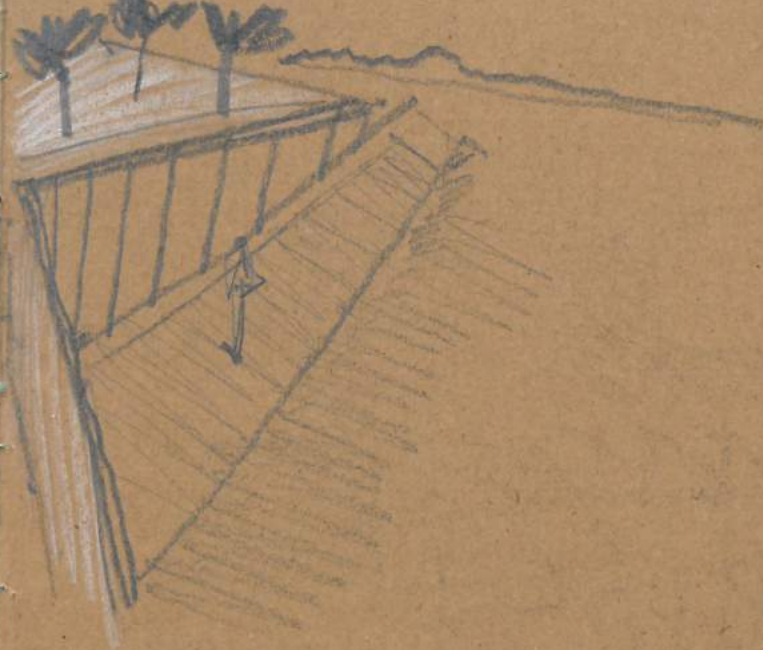
- Accessi che diversi colt.

- Scala d'uno alto diverse rampa del blu



Maya Lin - The Vietnam Veterans Memorial Washington

- crea un abaco a terreno per creare

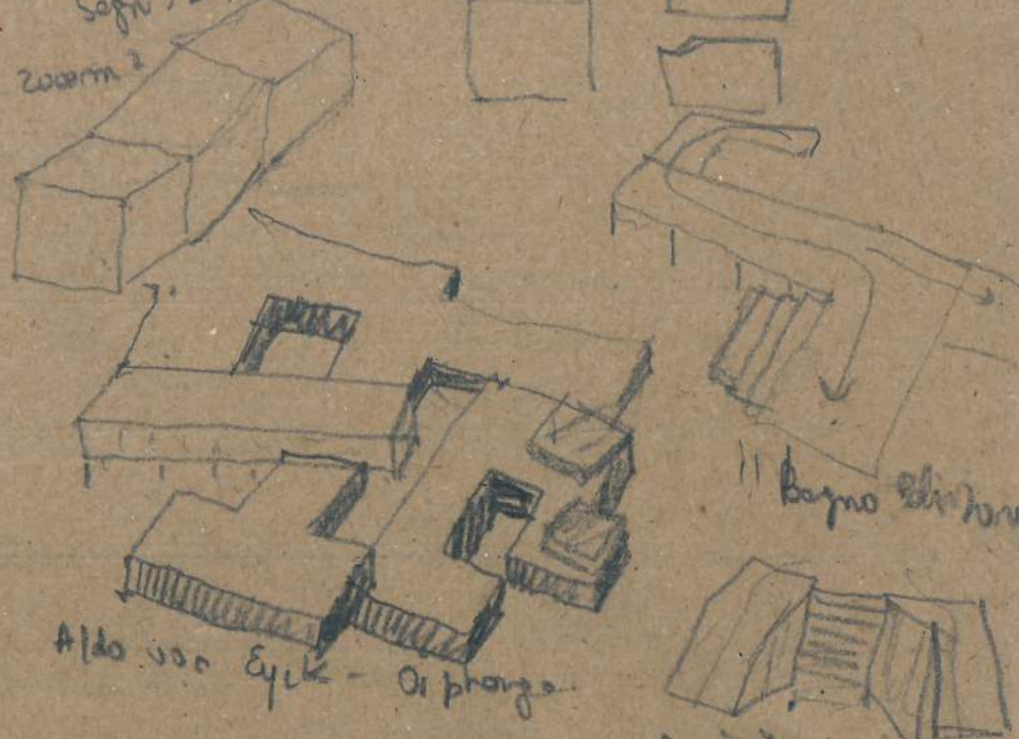


• Stefano Ray - Ralph Sidiere
- architettura di Sidiere e portogalese



- residenze 40 persone
- Mensa / cucina
- Didattica
- Studio / Atelier
- Palestra, giochi
- caffetteria, playroom
- Segni, Lavandino

Zoom 2



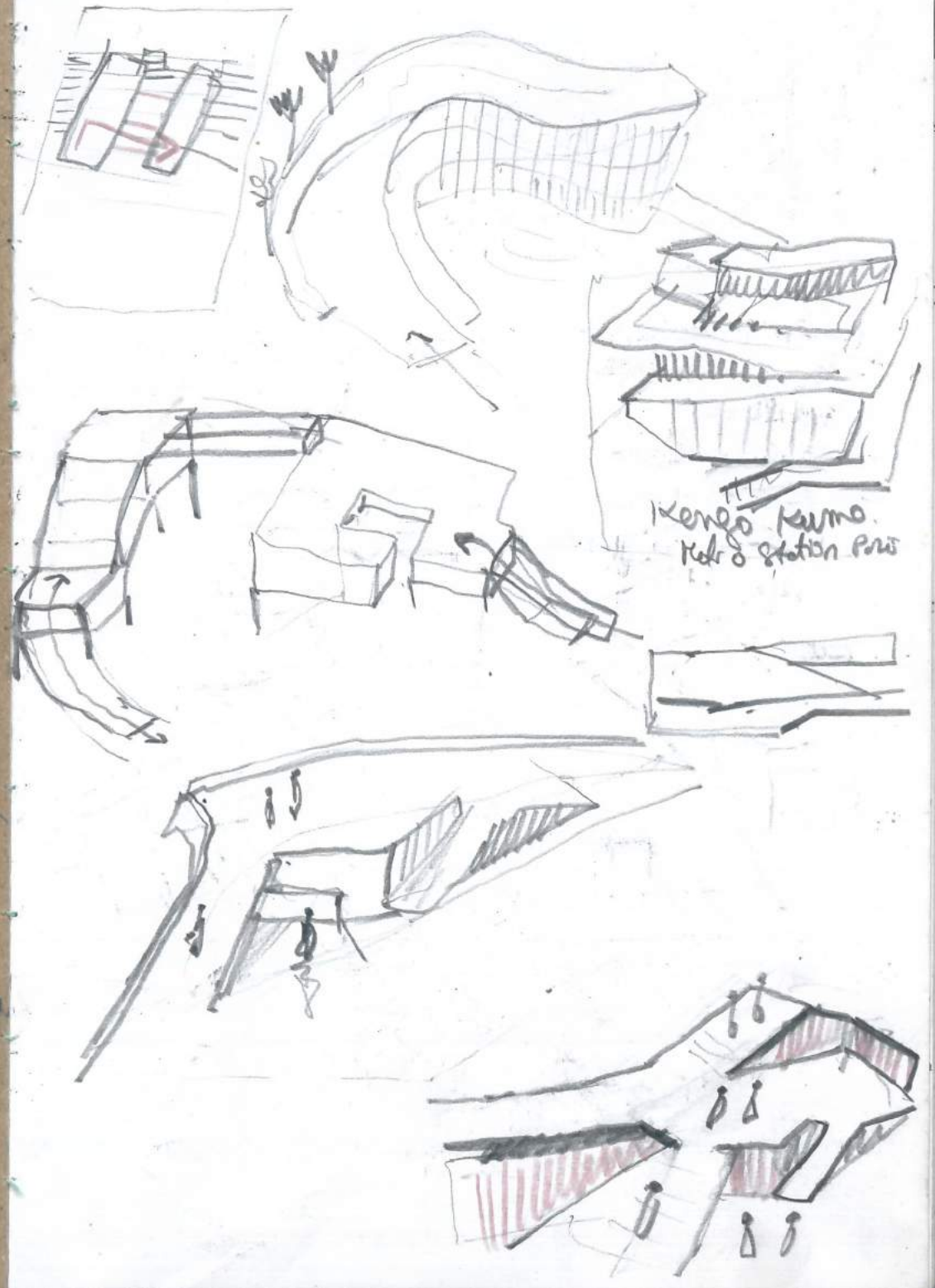
Aldo van Eyck - Orpinge

INTERCONETTIVITA
↳ *Standardizzazione*

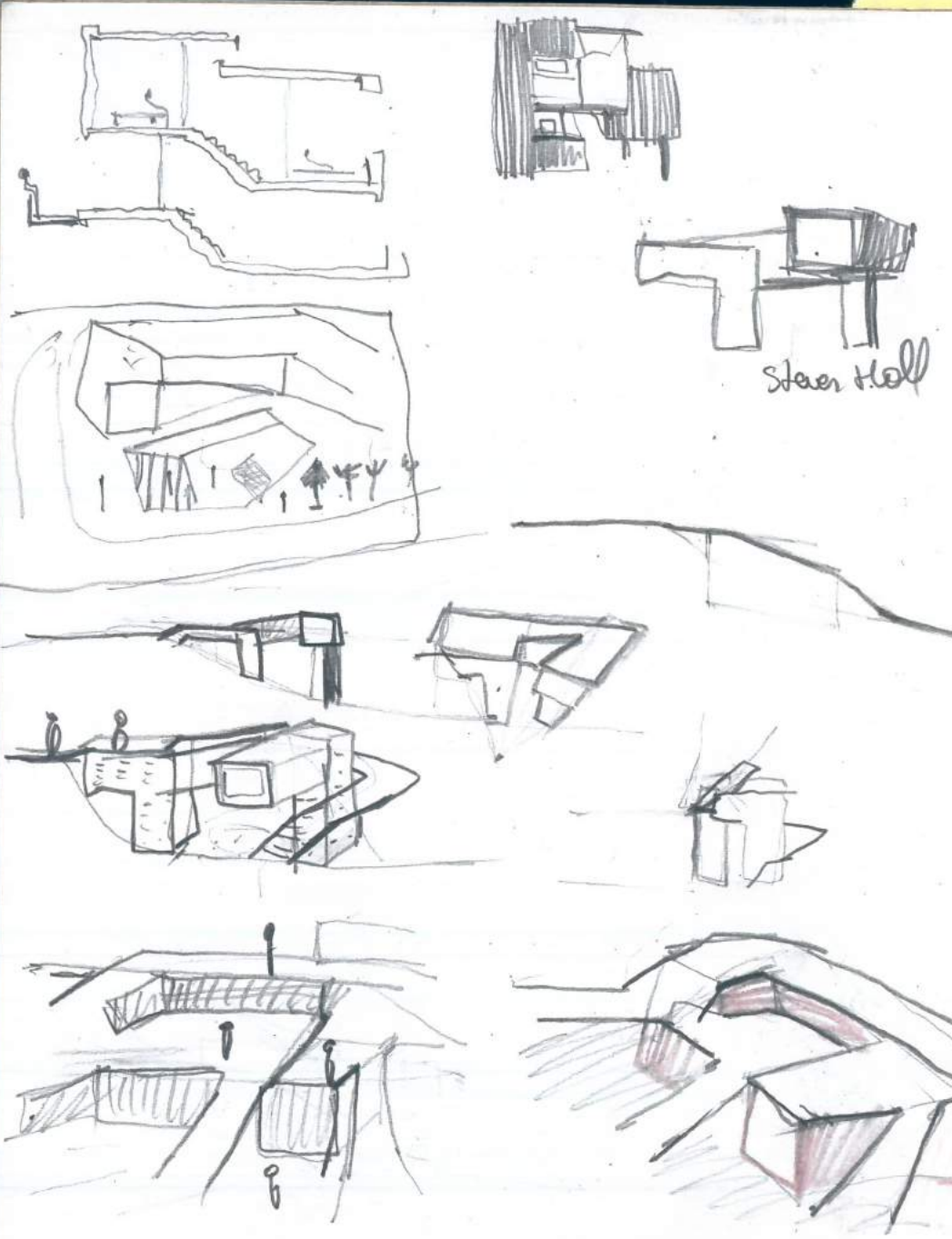
Bagno elettrico



Dominique Petit - Serail



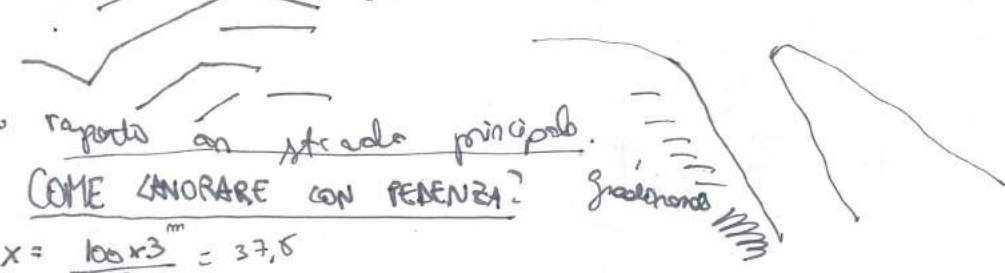
Kengo Kuma
Kokoro Station Park



Collegamento - stazione - città.
 ↳ percorso di stazione!

PRINCIPIO INSESTATIVO
 ↳ ACREGATIONE
 ↳ HABITATIVA
 ↳ HABITATIONE COLITIVA

- Tema - Saldo delle città
 - margine costruito
- Ortogonalità
 Tema delle isotropie, l'energie.
- lavorare a topografia.



↳ rapporto an strada principale.
COME LAVORARE CON PENDENZA?

$$x = \frac{100 \times 3}{8} = 37,5$$

lunghezza rampa = $\frac{100 \times \text{dislivello}}{\%}$

MURI | PARETI - 6 PROJECTS FOR ROME.

- Tema della sezione (ex: villa Medici).
- Chiarezza di impianto insestativo
- apertura strutturale

Occasioni di architettura - Antonio Conti (idee) - books.
 ONA - 6 PROJECT

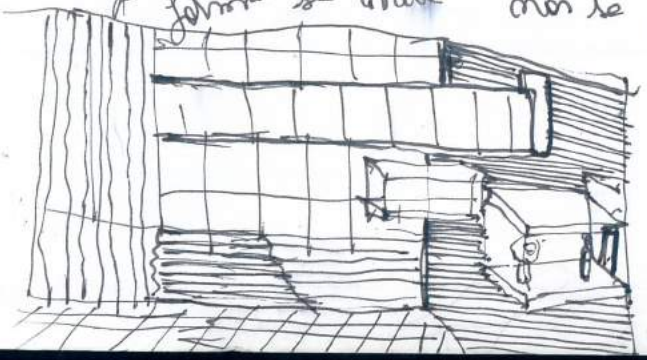
Muri - separazione collegati - una parte d'alto

CONTI X
 ↳ PIRAZZI
 (con proprietà di piano etc)

ARCHITETTURA E LIBERTÀ - GIANCARLO di Carlo - BOOK

A forma si crea non se partono

- Progetto due marce
 con un'idea di struttura



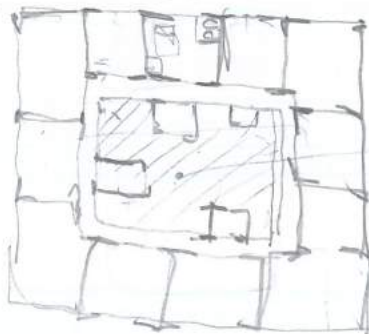
[Robin Hood Gardens] - [Alison Peter Smithson]

"street in the sky"

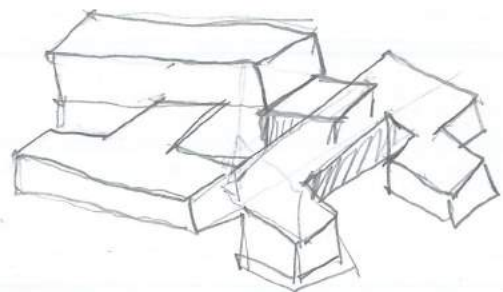
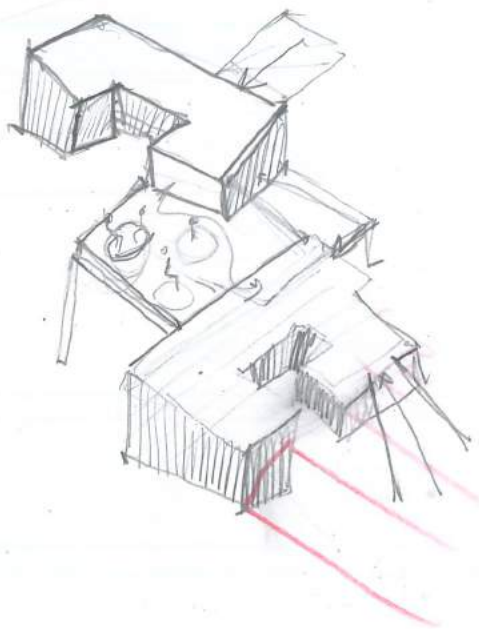
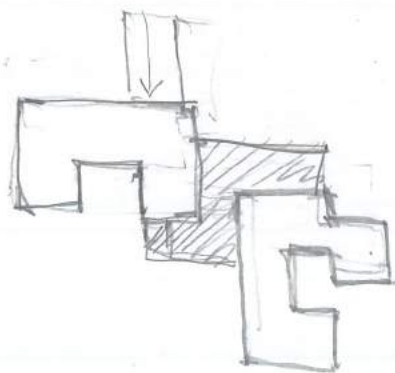
↳ programmatically overlaps house, street, district, city
 → connections and spatial organization

RECONNECT PROGRAMATIC AND SPATIAL CIRCULATION.

- Residents to relate as a community.



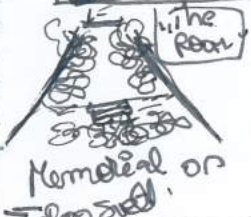
708



Giancarlo De Carlo
 Collegi Universitari
 Giancarlo Urbino

[Louis Kahn]

- architettura nasce da una stanza
 - memoriale - "should be a room and a garden"
 - natura → spazio regolarizzato (garden)



1. ENTRANCE
2. GARDEN
3. PORCH
4. FORE COURT
5. PORCH
6. ROOM

[GRAMATICA DELLA FANTASIA - GIANNI PEDARZI] - BOOK

Caratteristiche - guardare, osservare, vedere, immaginare, inventare, creare
 CREATIVITA

PROBLEMA / SOLUZIONE

Bruno Mumori - fantasia si basa sulla conoscenza
 Fuller - Godesic Dome - when I am working a problem, I never think about beauty, but when I have finished, if the solution is not beautiful, I know it is wrong.

Bruno Mumori - da cosa nasce cosa

B. Mumori - FANTASIA

"Si ascolto, dimentico, si vede ricordo, se faccio capisco"

dal Moderno al Contemporaneo

↓
 dal Tipo al Diagramma

Aldo van Eyck
 A city is not a city unless it also a huge house, a house is not a house only if it only a tiny city

5. retrospettiva del luogo e del futuro progetto

ex: ritorno da stratificazione
 il centro, i bordi, il suolo, le emergenze

Operazioni di analisi di luogo.
 1. Lo stramisciamento - il fuori scala, il frammento, il tempo del dopo.
 6. La dislocazione
 7. il concept

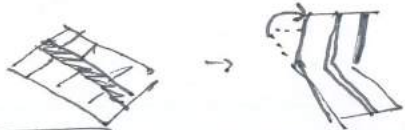
2. La citazione (partimento, tempo del luogo) - ex: P.zza S. Andrea
 3. la deformazione del modello - il collicidio delle forme di Giochi Fiori
 4. La misurazione dello spazio

26.04

• Eduardo Torroldi, Cultura della Basilica Santa Maria di Sipontin

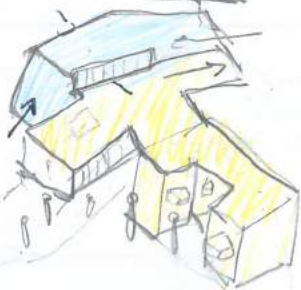
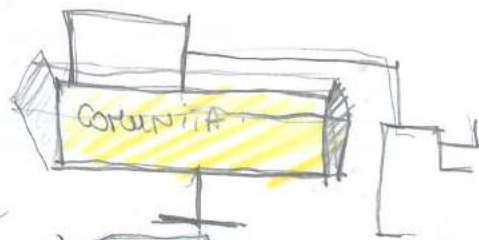
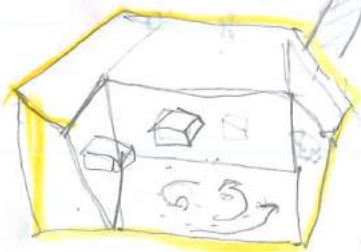
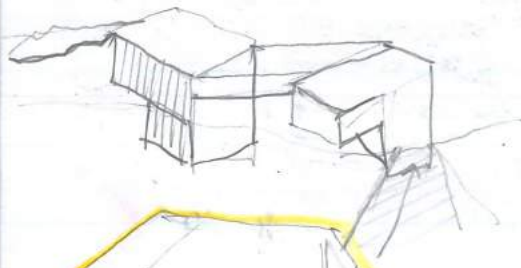
Diagrammi - aspetti compositivi, distributivi, funzionali, simbolici, anaturali, cronologici.

UN Studio, Ben van Breda - diagramma tipo generativo.
Eisenman - scomposizione delle fasi generative di progetto.
Koolhaas - innovativi.
Kahn - circolatori

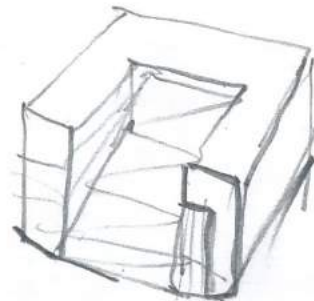
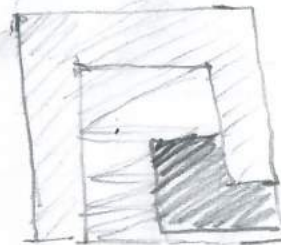
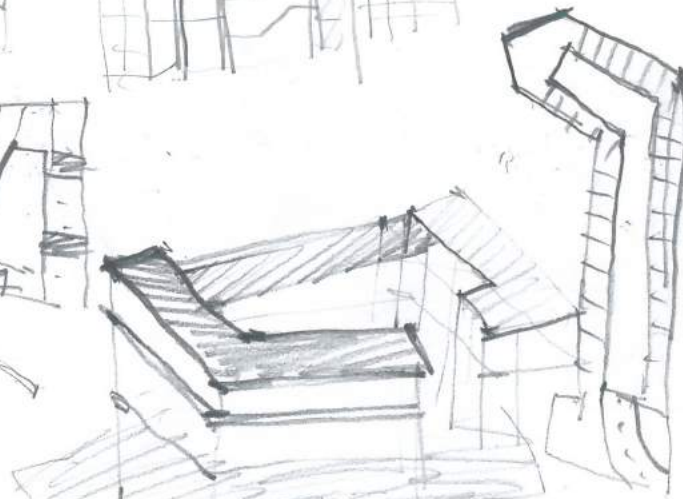
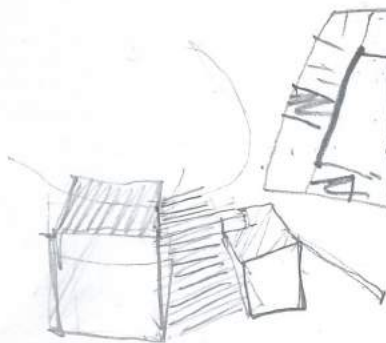
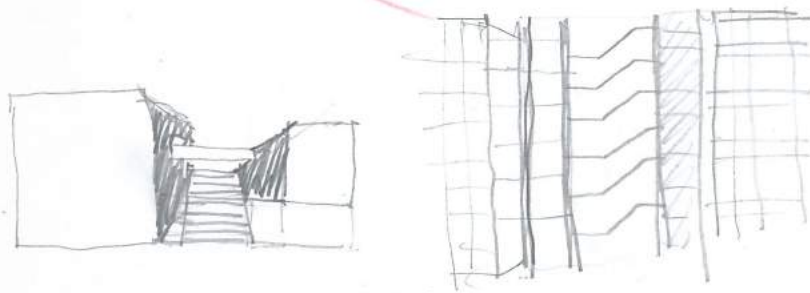
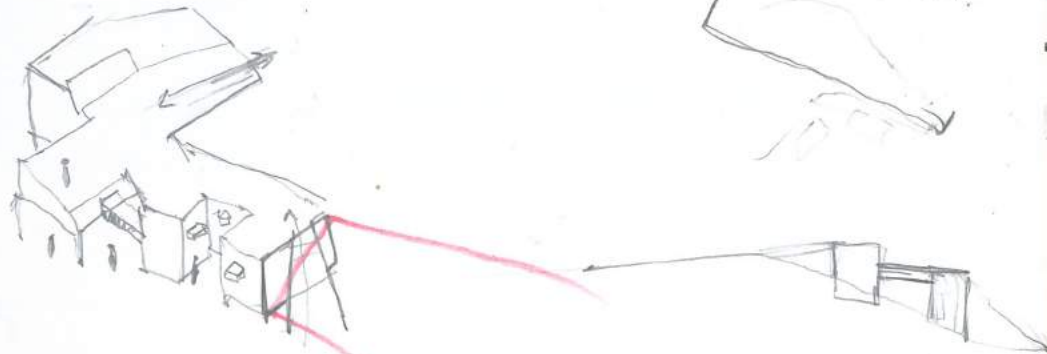


Concept - S Holl - Paradox.

+triplicità vs dialettica.



• RESIDENT





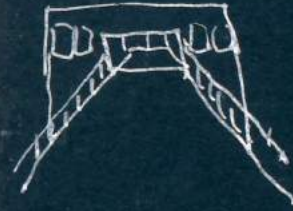
RESIDENZE COLLETTIVE TEMPORANE

• HA ARCHITECTS + DATA AE ; Residences d'estudians
Barcelona

- prefabbricati aggregati.



- filtrare vista da treno
- solai cemento, esteriore legno
che crea niche



- zona notte protetta da esterno.
- balconi
- lavora sul la serialita ma
no individualita

• Maruse Zone - Punkle youth hostel.
2013 Slovenia

• Alejandro Aravena - St. Edward's Univ.
Texas 2007

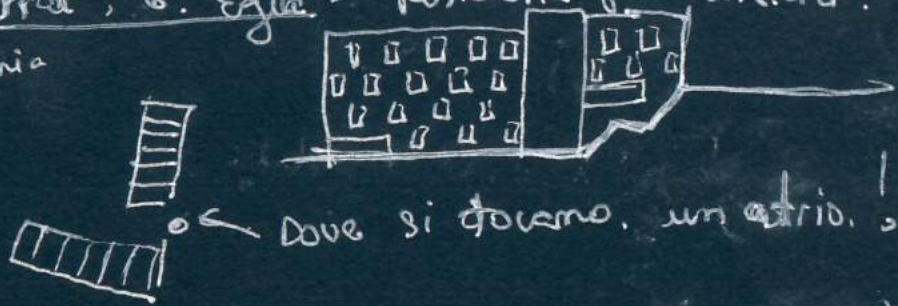
- facada piu seccata rispetto a clima
- carattere massivo
- inquadrata il paesaggio.

- la teta
notte e un
cortio soffito
d' un interno
(ha luce)

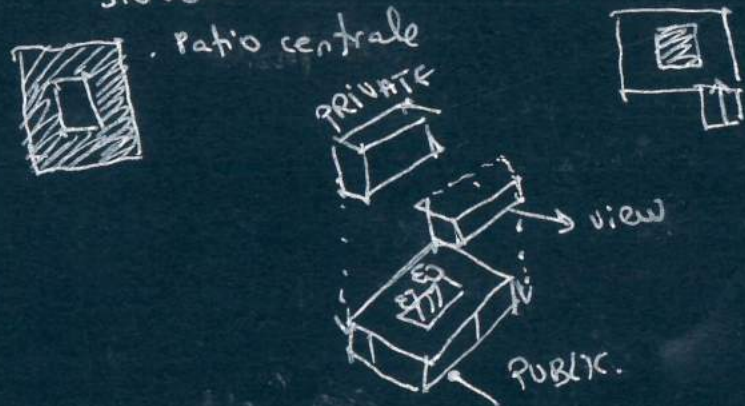


! Spazi non sempre definiti
dono privato -> zona semi-private

• S. Serra, G. Egia - Residenza per anziani.
Spagna



• Bevk Petrovič Arhitekti - Student House Pojca
Sloveni



• Pje Ludgaard Lars Tørring - Student House.
Copenhagen Coos

Riferimento
HAKKA Village.
Fujian, China

• idee del permanente del spazio
• Tipologia funzionale per la sua grandezza
• potenzialità spazio interno



Urban -> Spazio di struttura -> distribuito
sta dentro reale spazio interno est. pubblico
3 spazi

Strate



- Spazio distribuito.

Soglia

Lavenderi -
Terrazza livello inferiore.

Struttura -> distribuzione

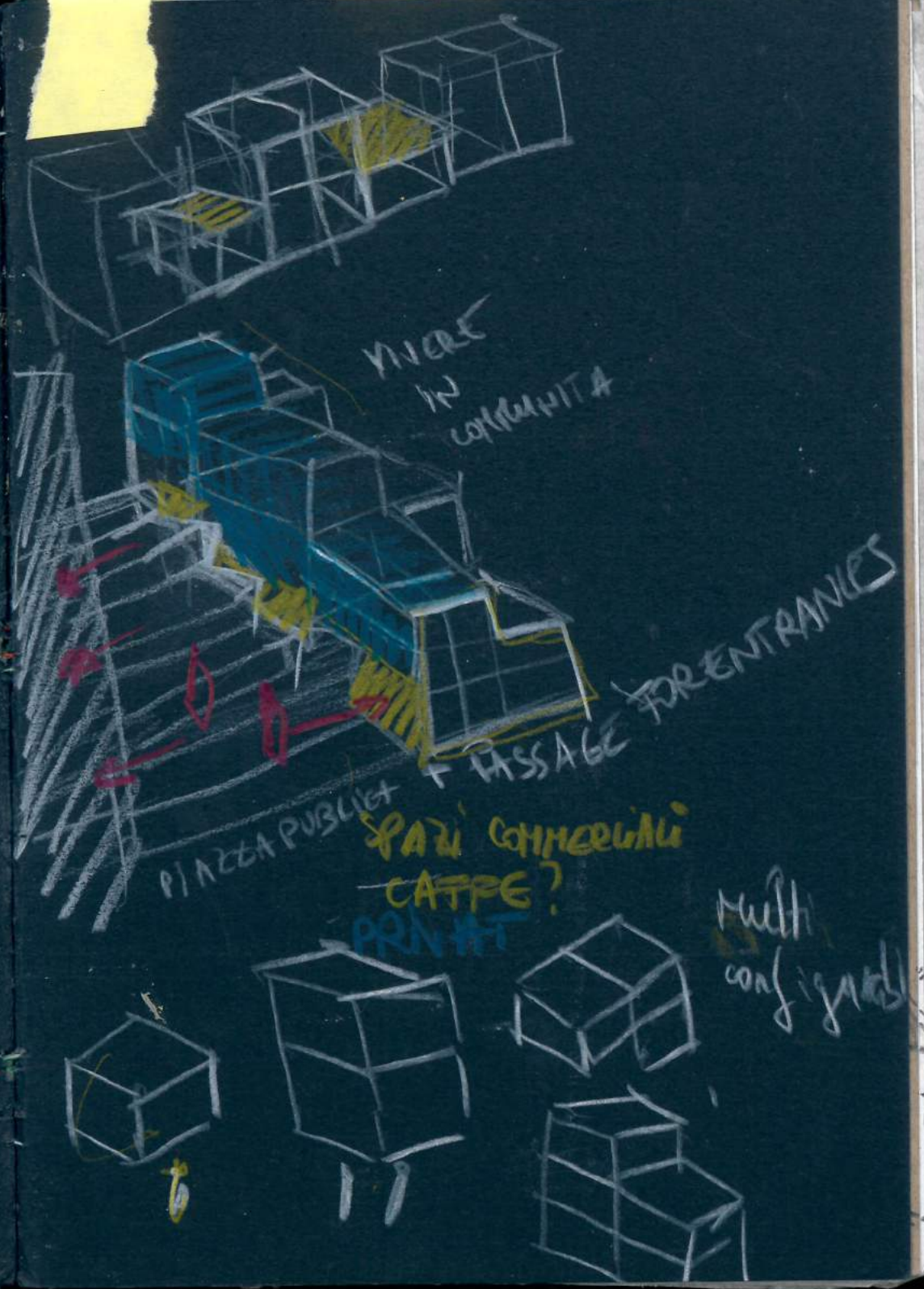
• Medical School and Student Residence.
Univ of Liverpool.
Grafton Architects

• University Toulouse - Grafton Architects
Modello di riferimento - un tipo di
spatialità urbana

- Spazi per la città,
paesaggio



- Non lavora in aspetti auto-referenziali
(particolarmente di maestro personale) ma lavora
con la città, integrazione -> spazio pubblico
esistente, storico

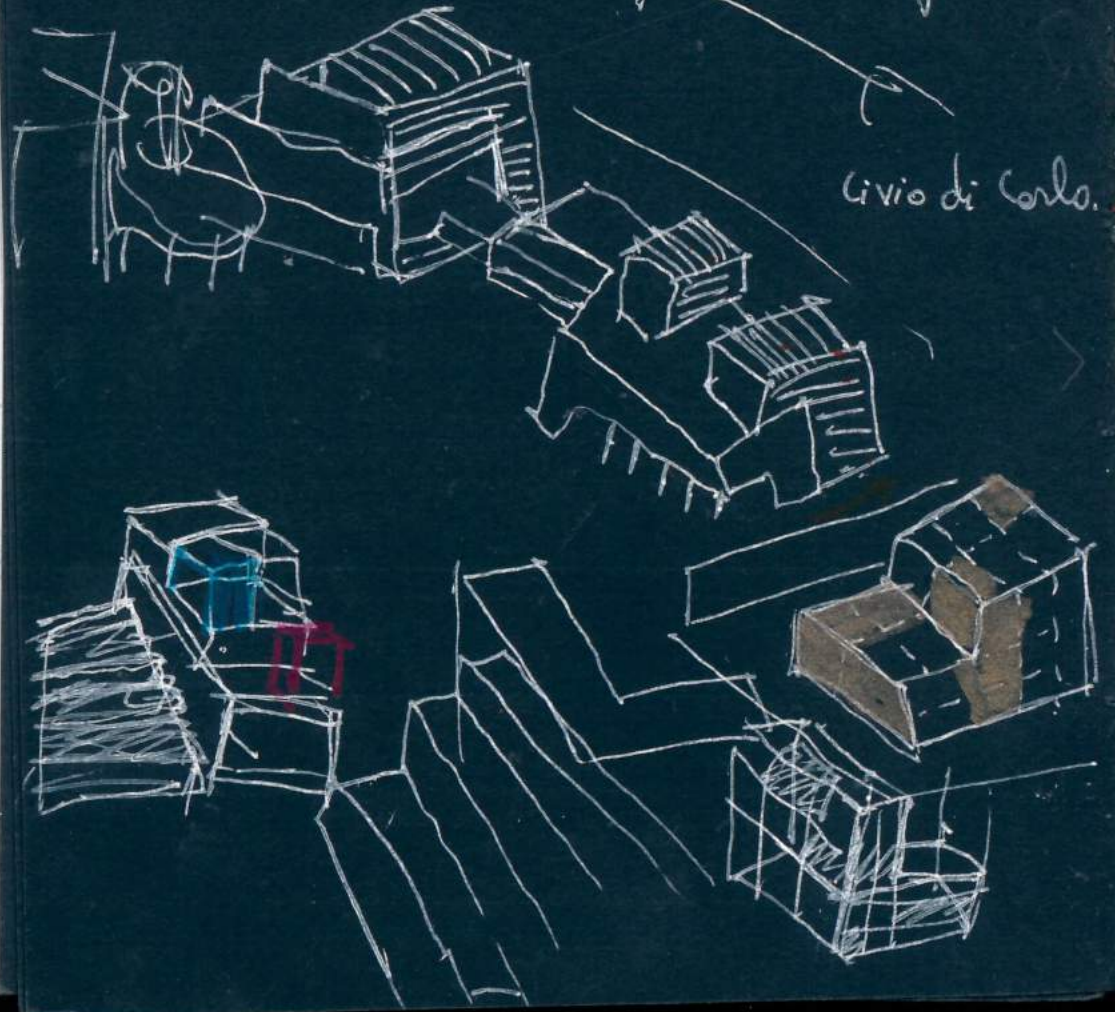


- Residenza 20 mq / ab — 800mq
40 persone - 4 families
- Reception (accoglienza) - 30mq
- Ufficio (2 addetti) - 20mq
- Cucine E/O MENSA - 70mq
- Didattica
- Spazi studio / lettura - 70mq
- Spazi per attività fisica 100mq

- Bar / caffetteria - 30mq
- Emeroteca / lib area - 70mq
- Bagni - 30mq
- * Lavanderia - 60mq
- Magazzino - 50mq
- Ambulatoreo - 15mq
- Spazi multi funzione....

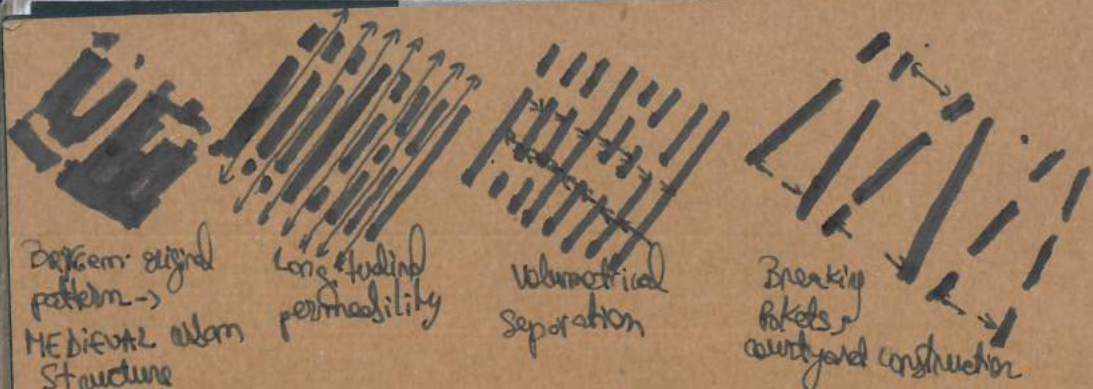
un tetto giardino

livio di Carlo

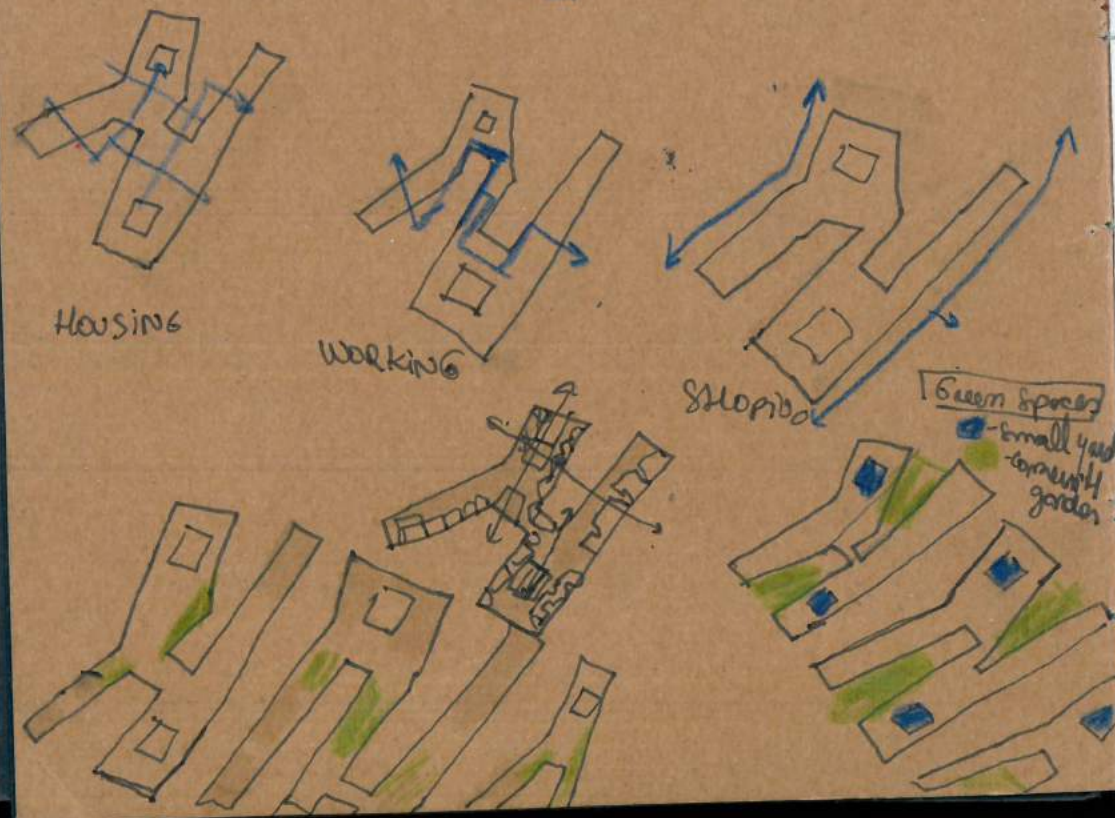


Residuo
o Funzion
distinbi
che
Comunic
con
stret

Families niches
Hotel - mobile

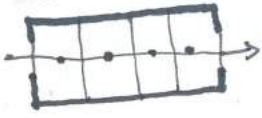


SOCIAL HOUSES IN BERGEN

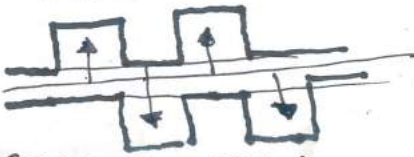


SPATIAL TYPOLOGY I

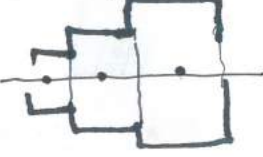
• LINEAR



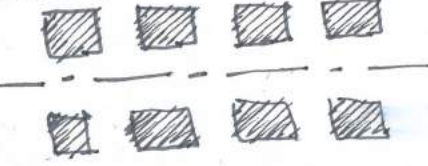
• SPINAL



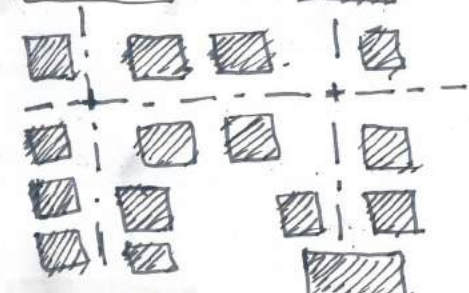
• SERIAL PROGRESSION



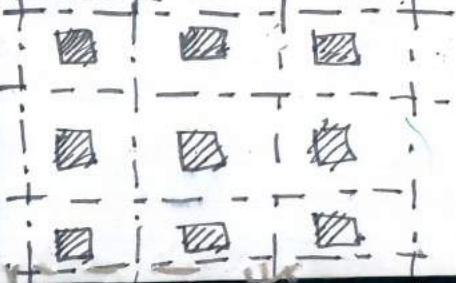
• LINEAR



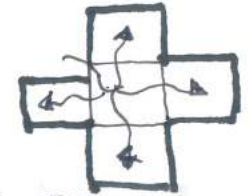
• AXIAL



• GRID



• CENTRIC



• COURTYARD



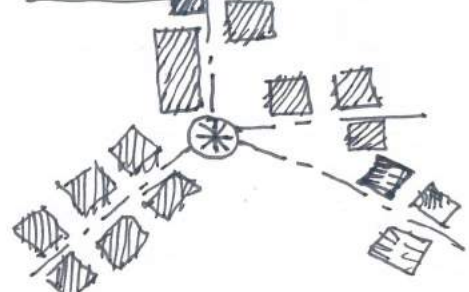
• CLUSTER



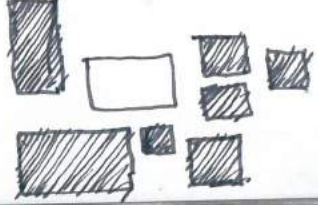
• CENTRAL

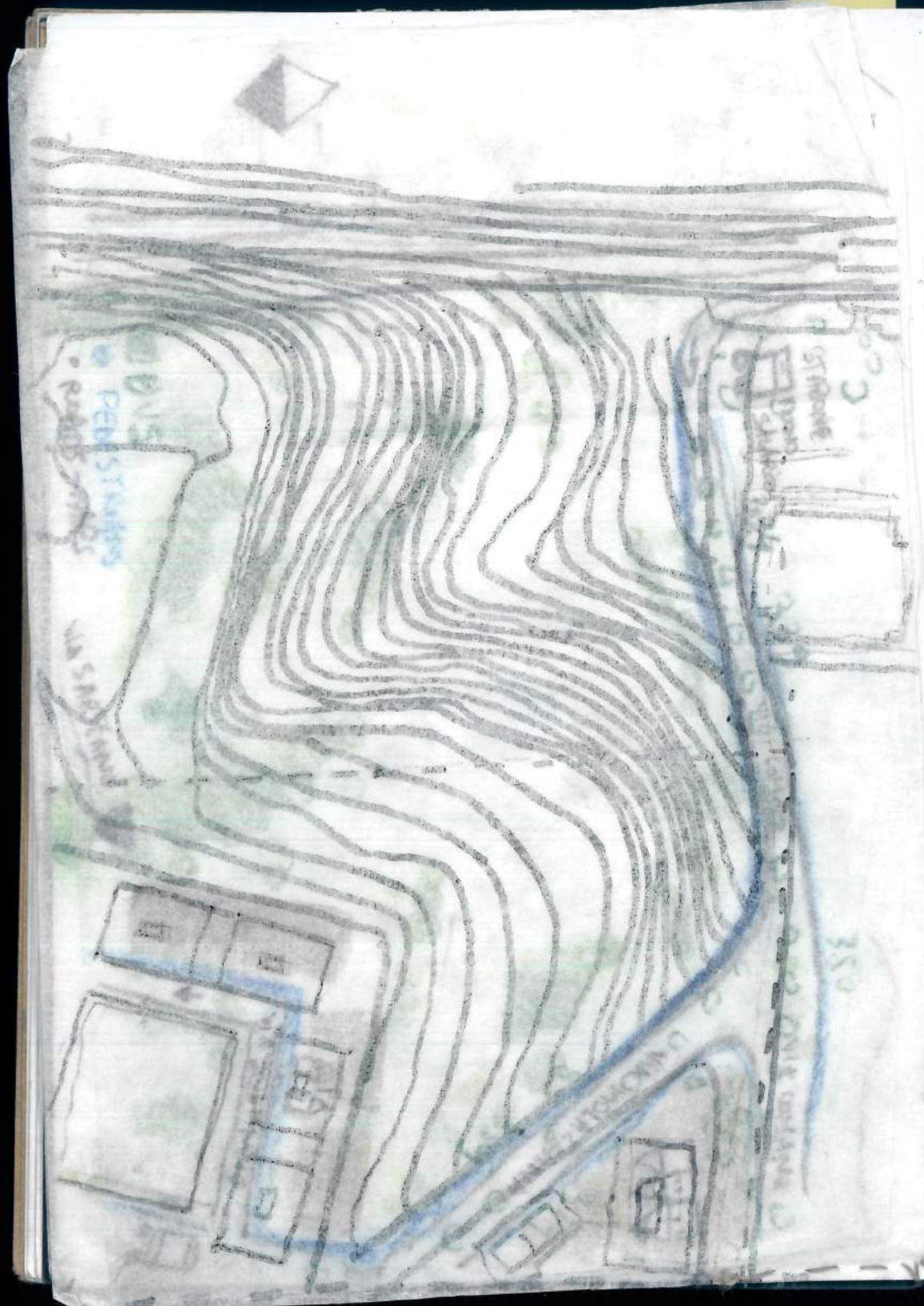


• RADIAL



• CLUSTERED





RESPONSE TO CONTEXT:

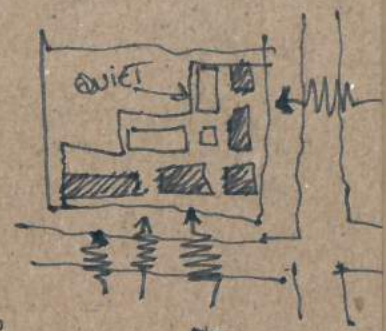
ON SLOPE



DRAINING UNDER GROUND SYSTEM.



USE STORAGE AND OTHER BUFFERS SPACES TO PROTECT QUIET PLACES.



IN SLOPE



PUT BUILDING ON HIGH ROUND.



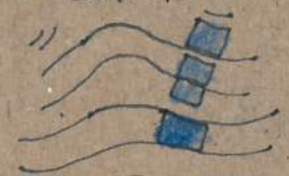
OVER SLOPE



BUILDING SET BACK TO CREATE VISTA



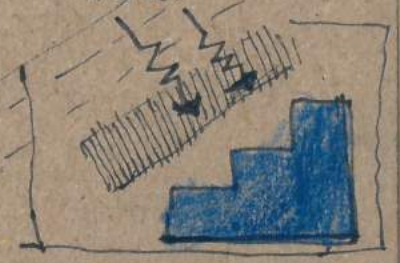
PERPENDICULAR TO CONTOURS



REMOVE FROM SITE



LOOSE BUILDING AWAY FROM INSIDE



USE TO HELP TO DEFINE EXTERIOR ACTIVITY AREA



BUILDING PLACED FOR GROWTH



USE AS A VIEW FEATURE



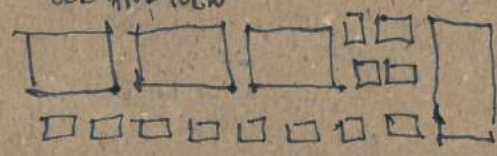
USE TREES AS BUFFERS



STACK OF OPEN SITE



INTEGRATE SPACE CIRCULATION BETWEEN OLD AND NEW



FROM GLOBAL TOOLS

TRONDHEIM

↳ hybrid between
flexibility of a
w/ the new high
4 different and
history of Tron
wisdom opening
manufacturing
and water infrastr

SOLVE USE

- The strategy →
Series of ends

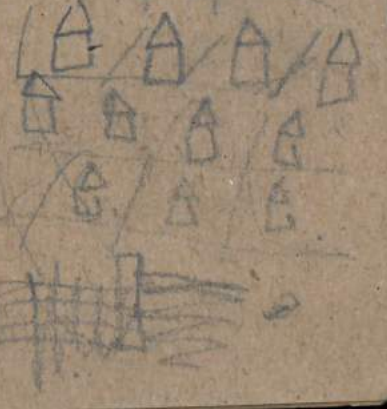
- The temporary
BUT with a



PERSPECTIVE
CUT



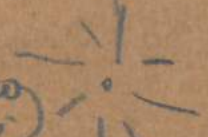
306m² x 2 = 612
189 x 2 = 378
464 (1454 m²)



la griglia isotropa
 la dose e il quadrato
 la spine e il pattino
 città come sequenza di nodi
 la struttura ad albero (arborescenza)
 impianti lineari
 la città compatta (Berou, 700)
 la città paesaggio



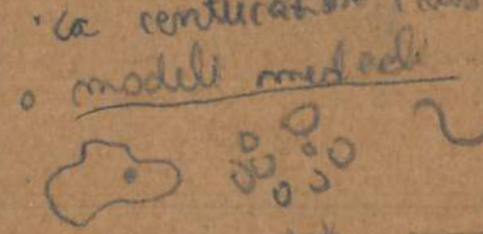
- palazzo di Cresso
 - città delimitata con sito (ambiente) (spina)
 - Klee - principi di orientamento, punti di riferimento
 strada - messaggera - antropizzazione del territorio
 America - idiosincrasie naturali
 Canton Pank - porto e us. pezzo di natura



o città quadrata (romani)
 cura - anfiteatro, riponono
 [linea] habitat



o città quadrata diventa un'utopia
 la centurazione (castramentum)



o modelli medievali
 [linea] - interprete contemporaneo in utopia

Tom [linea] recinto

[linea] recinto fortificato



o Kern - limite delle sue dimensioni
 spazi che diventa giardino

= relazioni visive tra parti
 - Roma - ponti sistini
 - Architettura ^{oselschi} traversabile
 Corbusier - Carpenter Center Harvard University



Equus - Bauhaus Archiv Berlin
 - mondo arabo - sistema labirintico
 - sistema albero - Kaita - Parastasi

o Team X, Smithson, principi del CIAM
 -> identità, vicinato e associazione
 -> città aperta

- cluster - group of cases - riferimento
 Urban Structure - Smithson
 - Tema della provvisorietà
 - Tema della strada comune
 elemento principale ->
 non solo connettiva, collegi funzionali



o megalopoli funzionali

- Van Eyck - Amsterdam
 - Josia / London's e. Woods per Francoforte 1953
 Critica generalizzazione di parti
 - Freie University Berlin
 tavola di lavoro
 caratteristiche di zone urbane



o Superstudio - Journey to It

Kenzo Tange [linea] Late Intermediate

[linea] intervista 1960

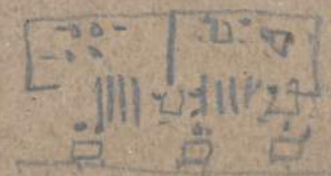
Herberton Hertzberger - Montessori School

- evoluzione progressiva
 spazi + strada e servizio



1960 1960 1960

logica della struttura, relazioni + spazi



Non grande
Espressività
dei baroni

un 2 parti di ferro - società
relazione di mezzi propri

Lesson for students - Herzog

Herzog - scuola elementare
Romanino - Roma

- Coerente punto
strutturale - punto architettonico
- allez strade
principale dove sono focus intro

ALVARO ALTO

- Centro cittadino Castrop-Rauxel Germania, 1966
di relazioni forte -> con la paesaggio
di lettura tra elementi lineari
(ristorante, ufficio)

Centro Cultural con elem organici (chiesa, etc)
4. Milano con curve di livello sistema articolato
Municipio di Sanyatselo 1949. uomo natura - luce

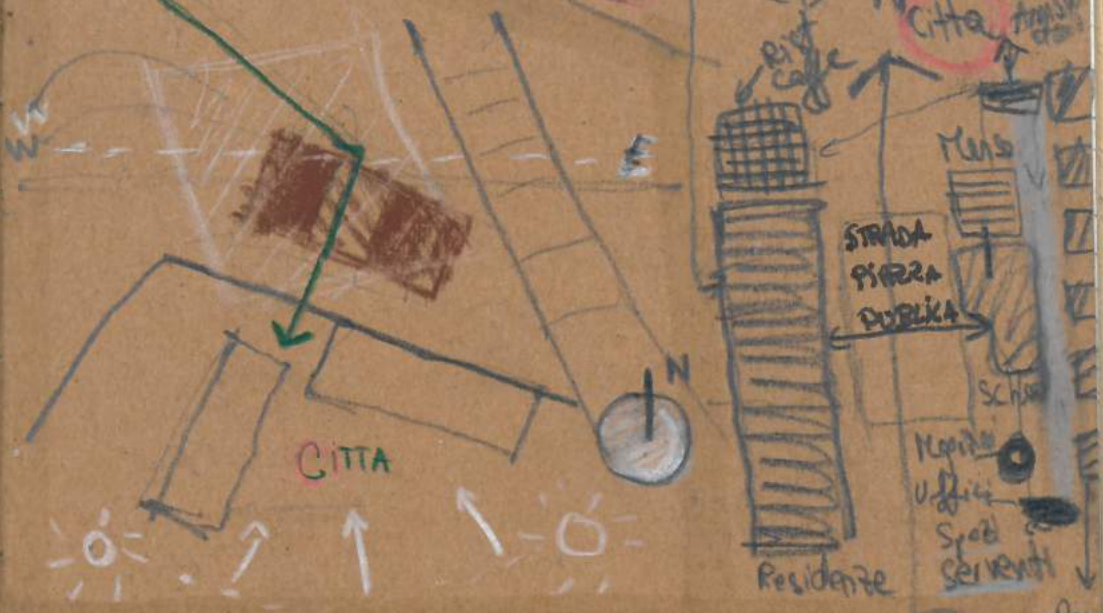
Facoltà di SIZA
Architettura - Porto

Jo Coenen - sistema di renti - Museo

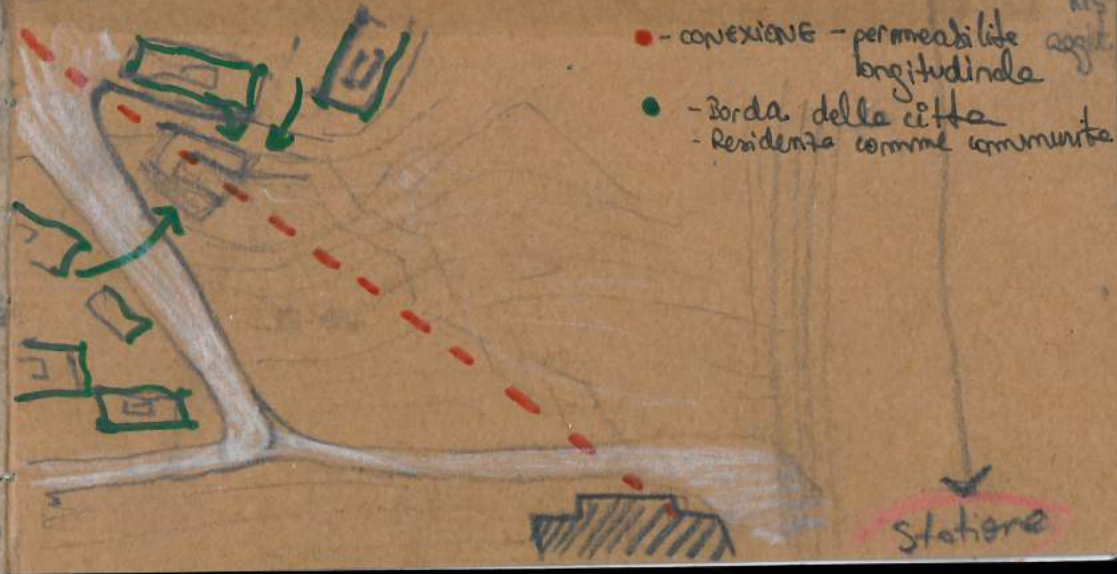
Tado Amos
Gherg - Edema
Development

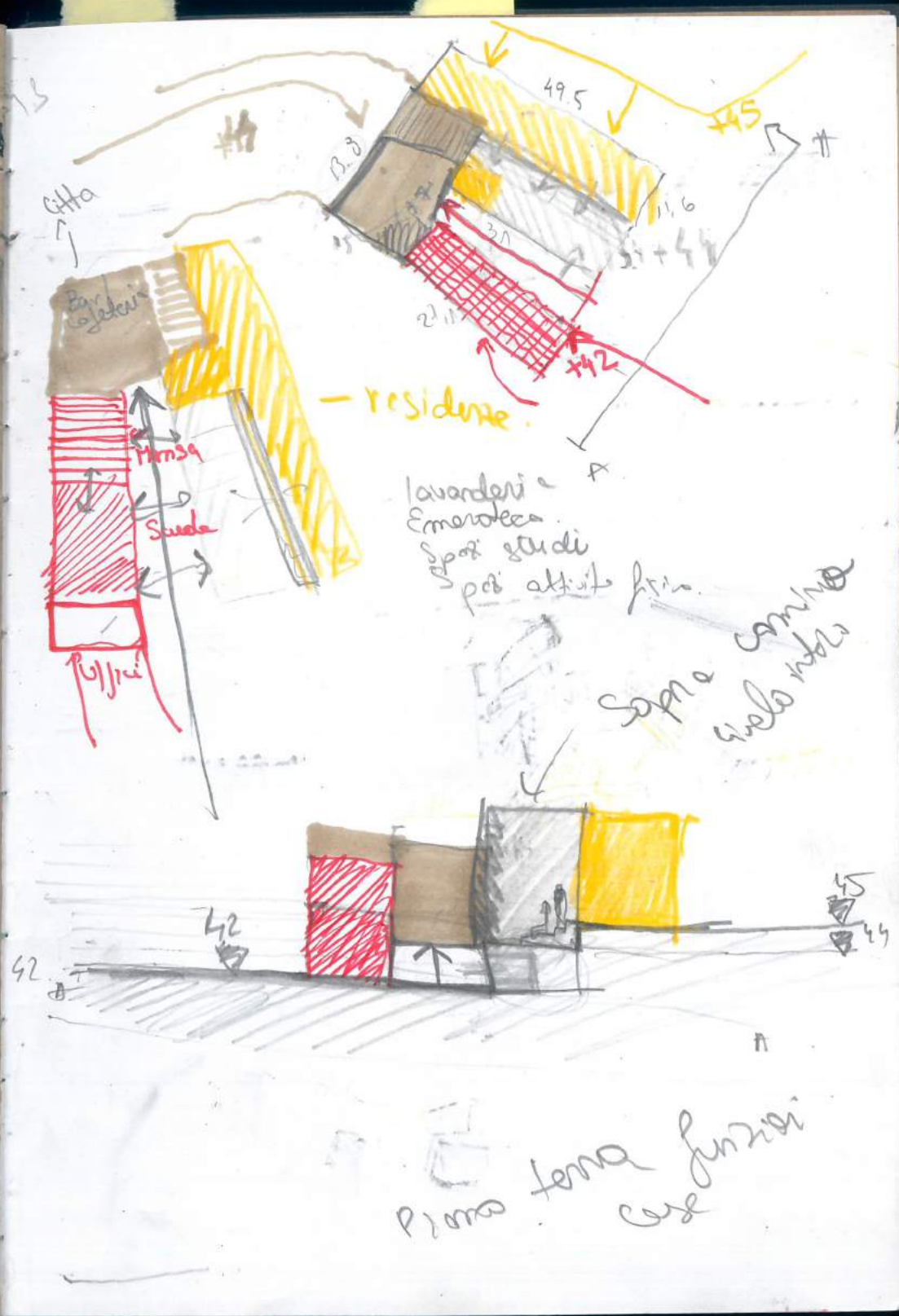
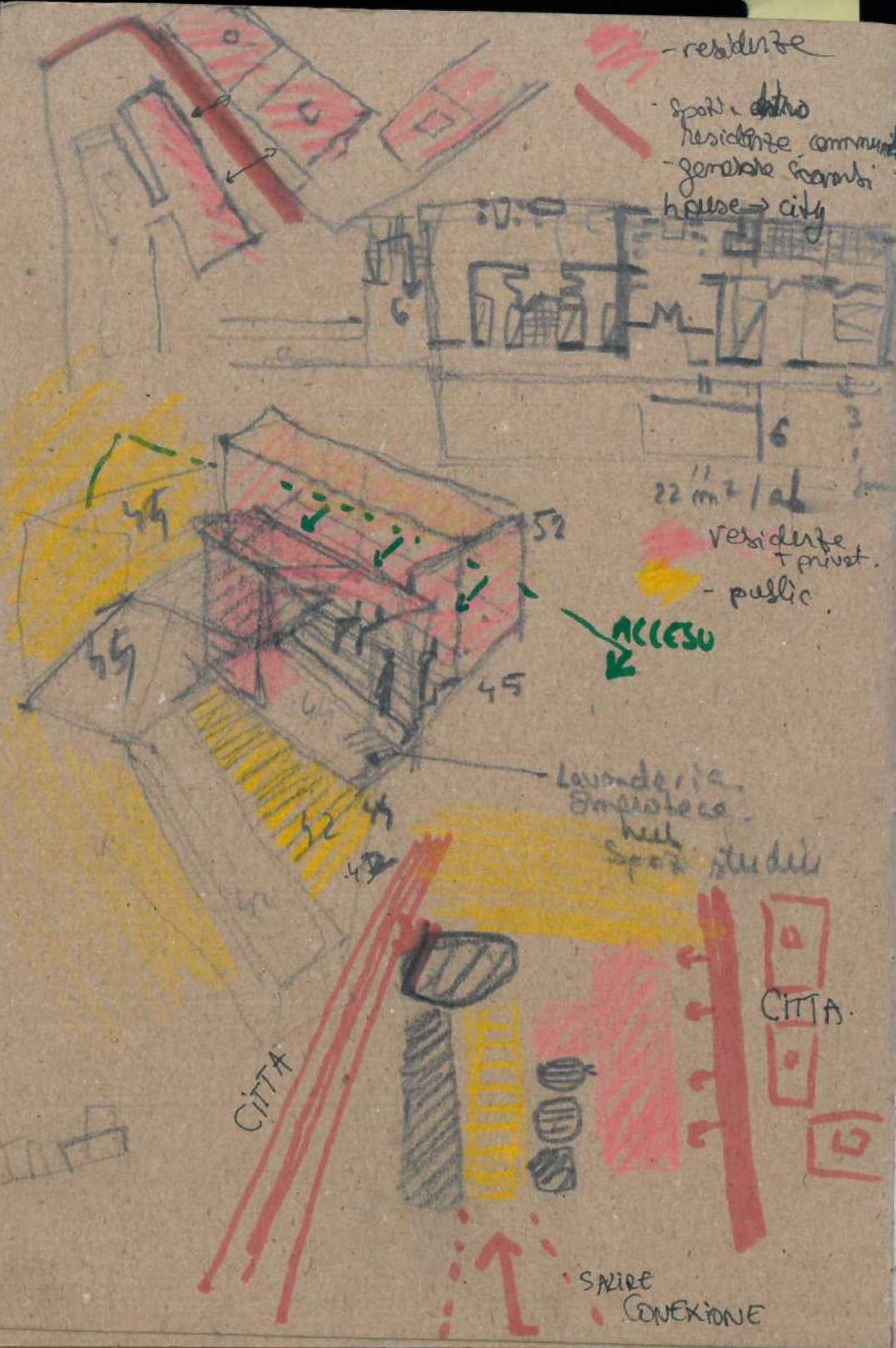


-> Corbusier - Camaregio nuova ospedale - relazione
morale logie urbana -> edificio

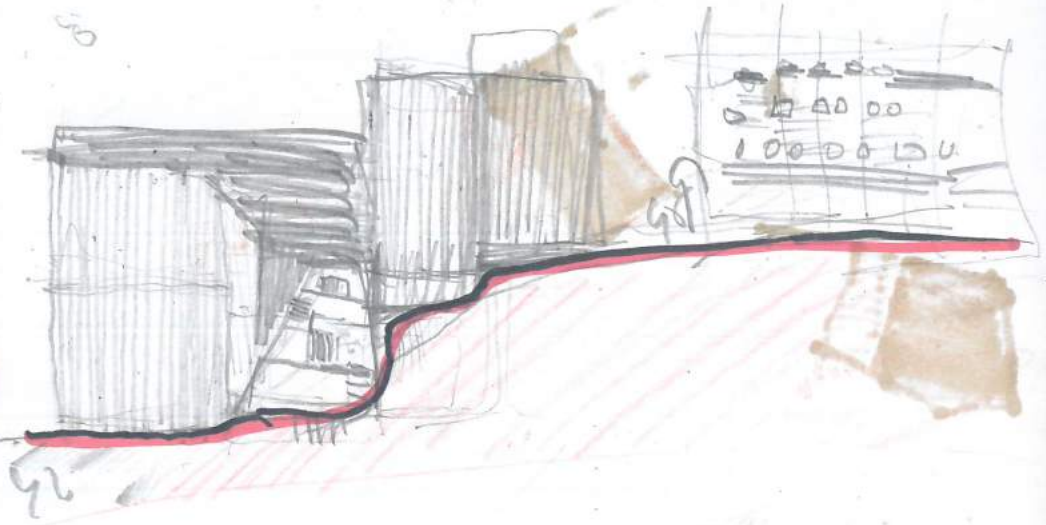


- CONEXIONE - permeabilità longitudinale
- Borda della città - Residenza come comunità





8

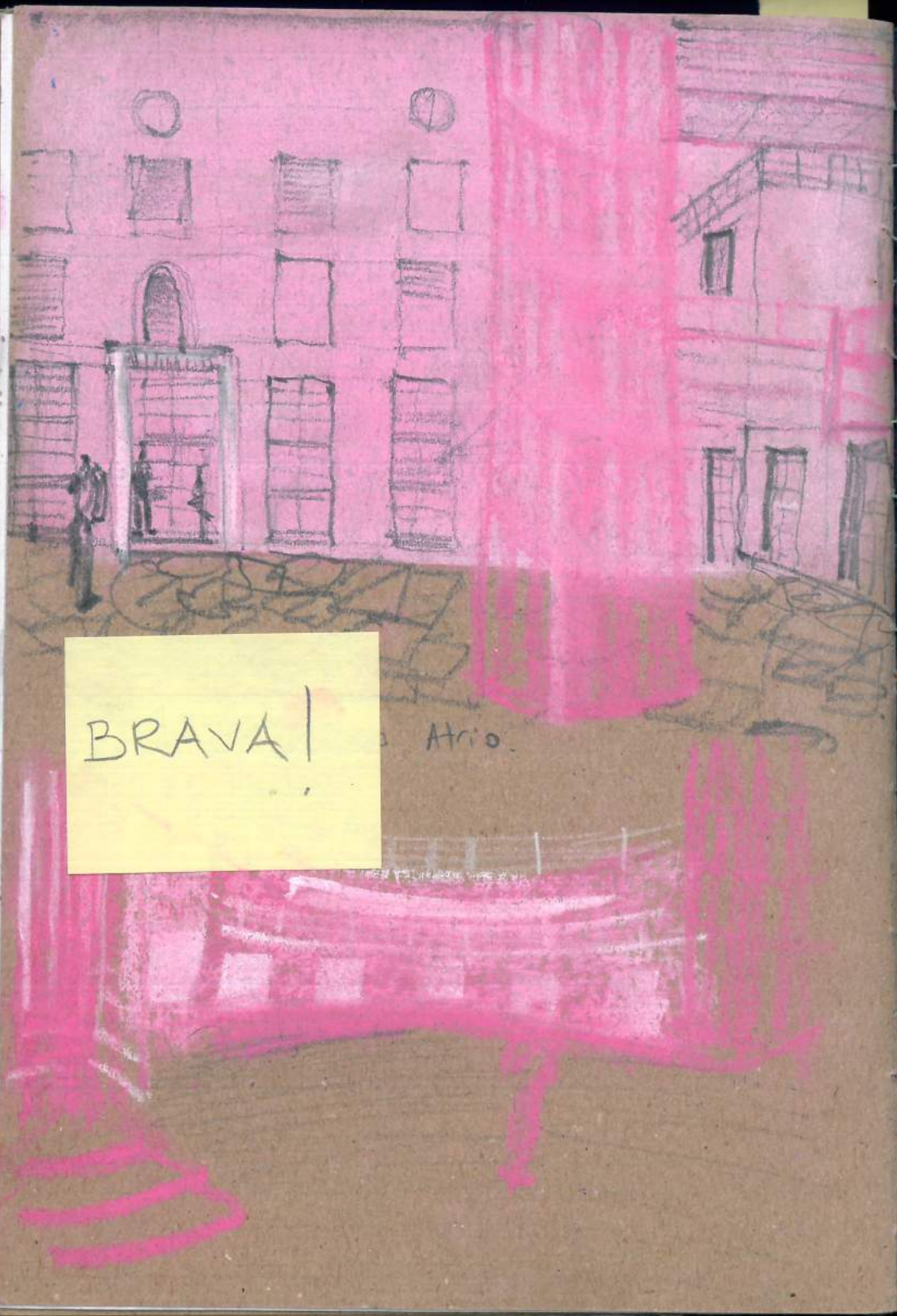


23



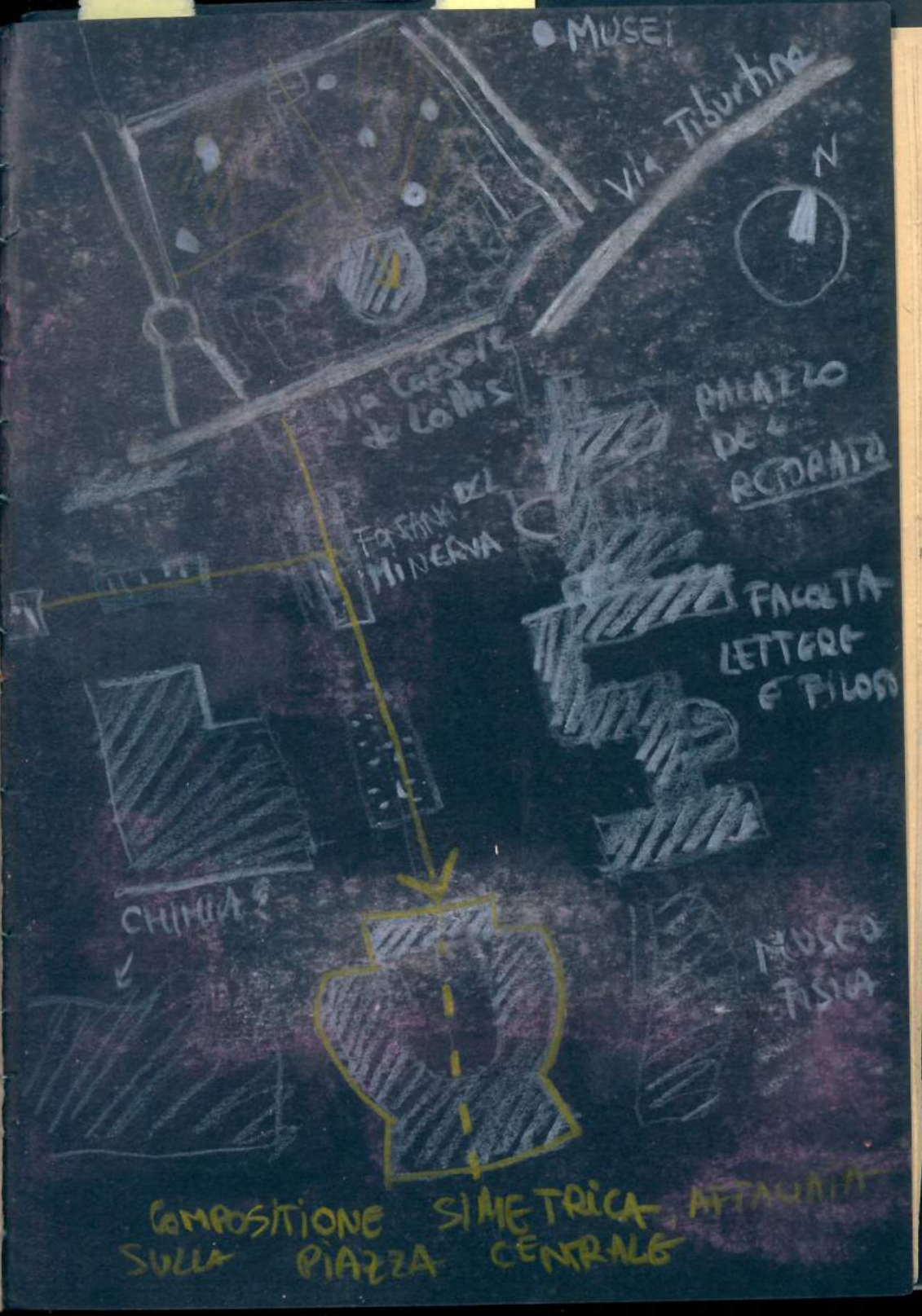
Salt
L. 15cm





BRAVA!

Atrio.



MUSEI

Via Tiburtina



Via Cesare Lombroso

PALAZZO DE' ACCADEMICI

FACOLTA' DELLA MINERVA

FACOLTA' LETTERE E FILOSOFIA

CHIMICA

MUSEO FISICA

COMPOSIZIONE SIMETRICA AFFRANTATA SULLA PIAZZA CENTRALE

SCUOLA di MATEMATICA - G. PONTI

