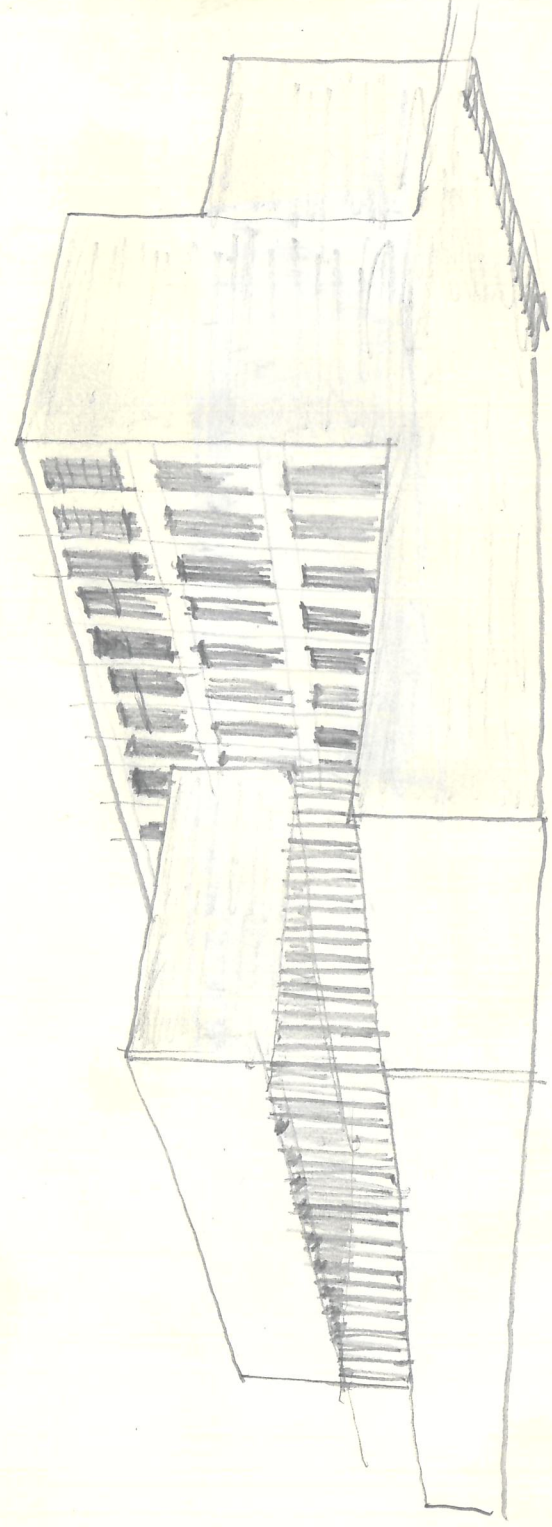


MARCO PISCOPELLO



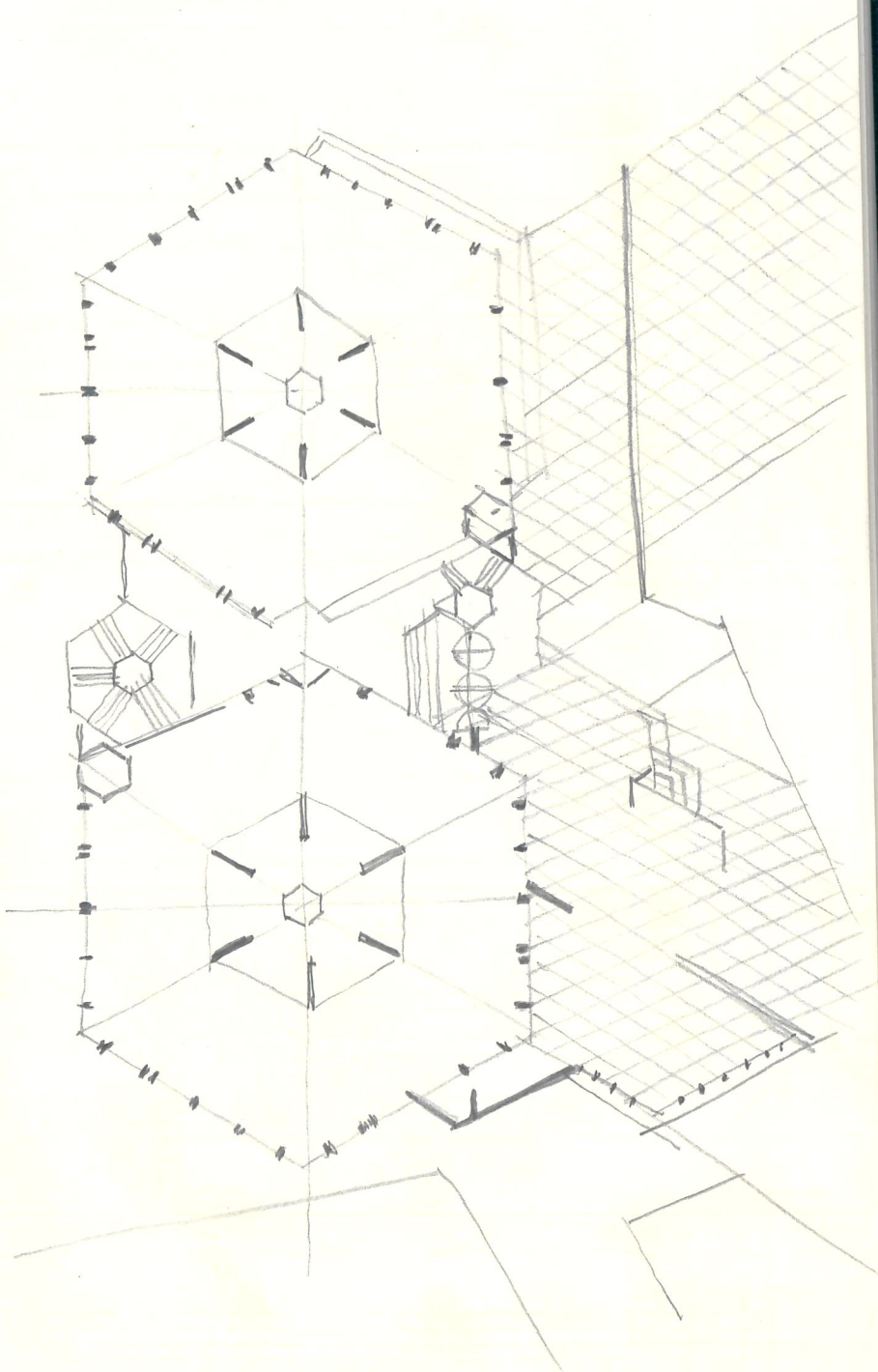
Schizzo (Esterno Palazzo) 1.

"leggi questa facciata come un ordine, un rigo, che coordina un giocare di motivi; come un ritmo che misura e limita il canto (o più semplicemente il discorso) delle cose contenute."  
(Gio Ponti)

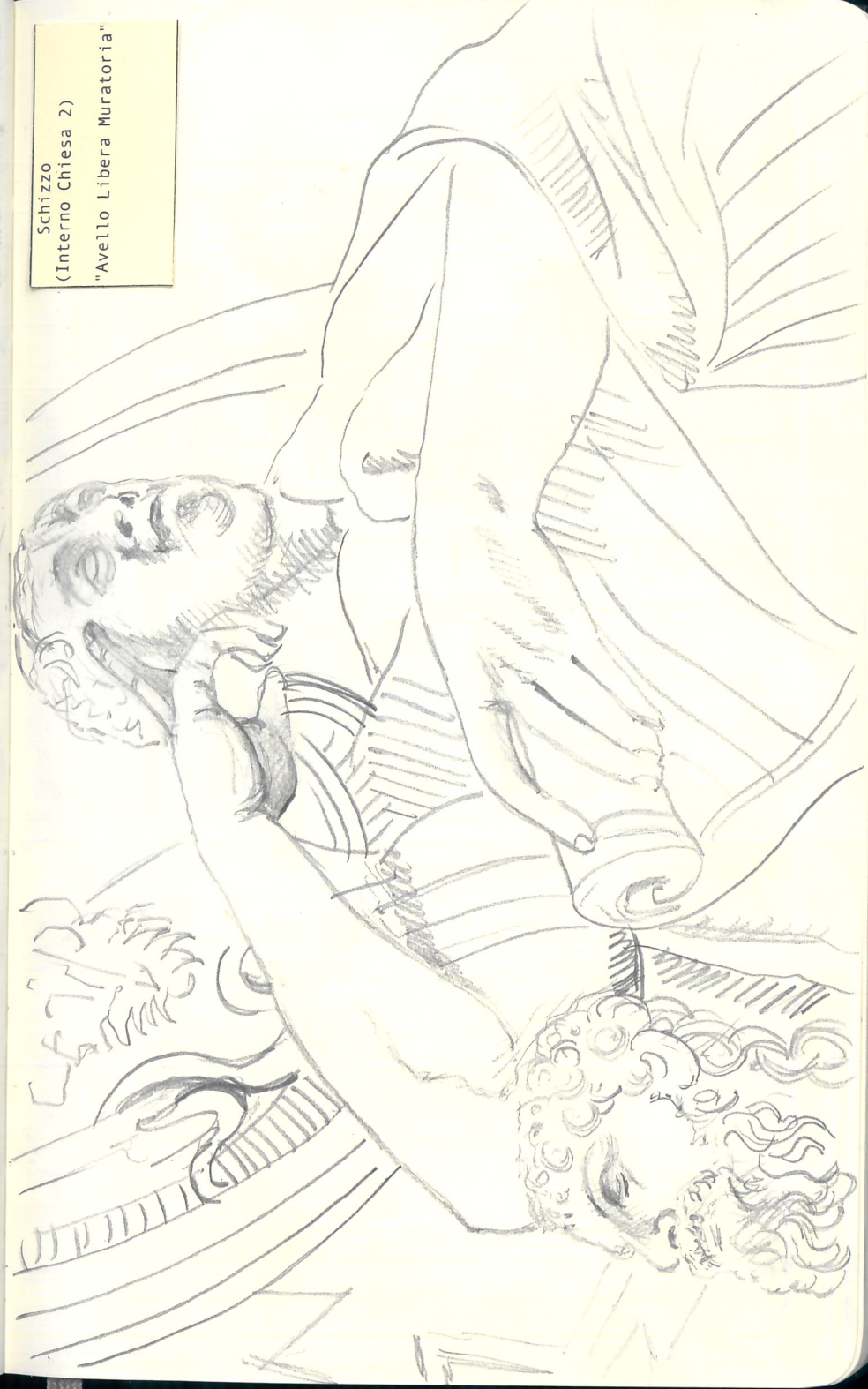


a mio avviso, l'architettura puramente matematica-geometrica, ricerca la medesima libertà e raffinatezza ottenuta dal caos

"La geometria non è un reato" (Renato Zero)



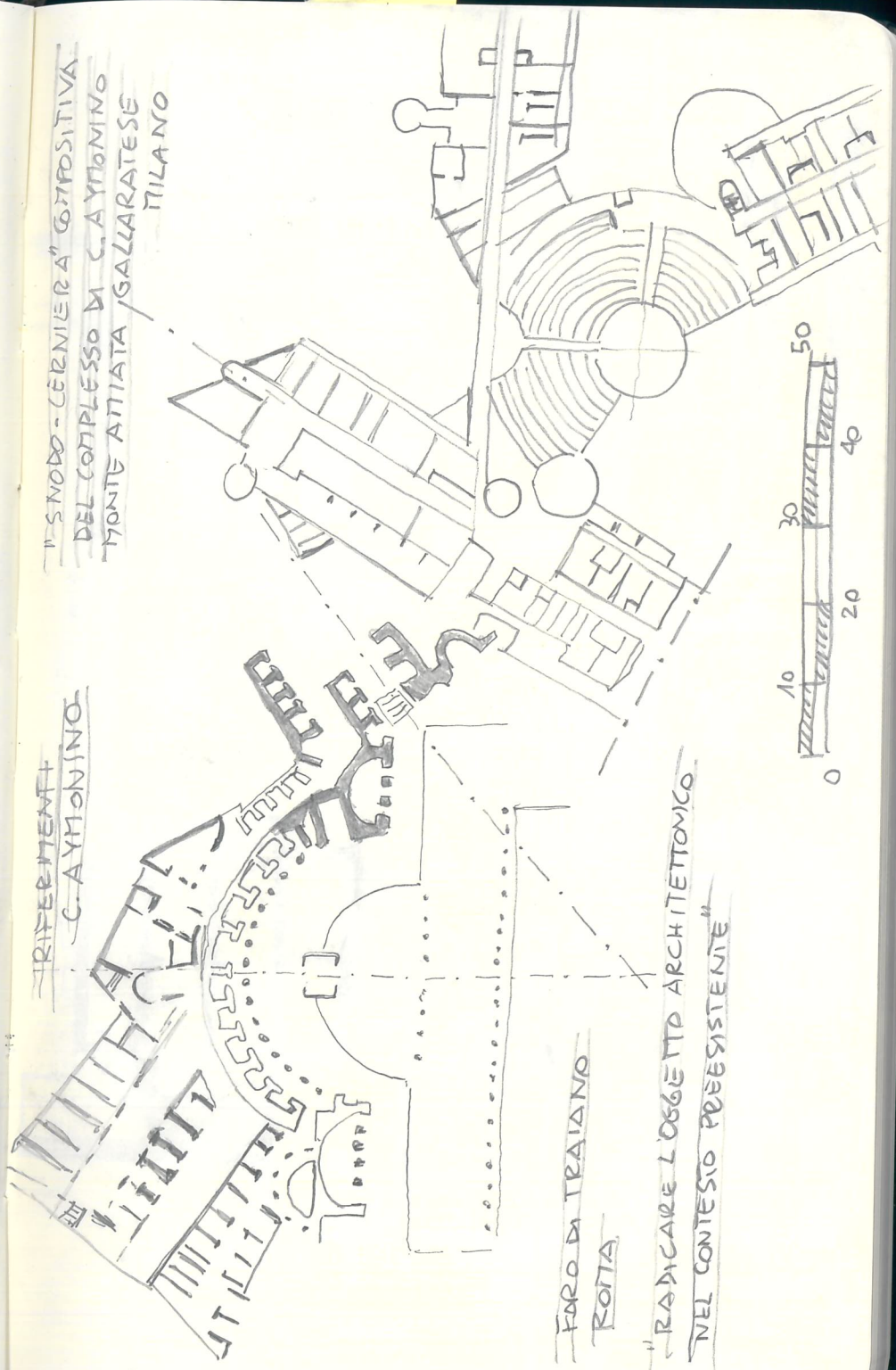
Schizzo  
(Interno Chiesa 2)  
"Avello Libera Muratoria"



*[Faint pencil sketches and handwritten notes on the left page of the notebook, including the words "RIPERIMENTI" and "C. AYMONINO".]*

1° S. NORD - CERNIERA COMPOSITIVA  
 DEL COMPLESSO DI C. A. YMONINO  
 MONTE ATTATA / GALLARATESE  
 MILANO

RIPERIMENTI  
 C. AYMONINO

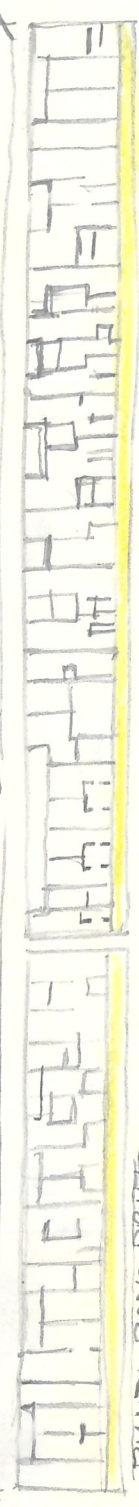
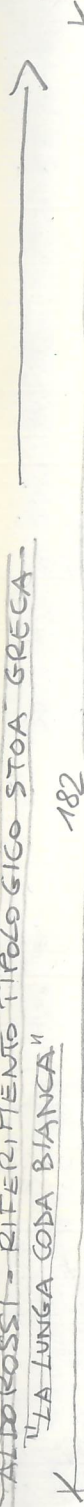


FORO DI TRAIANO  
 ROMA

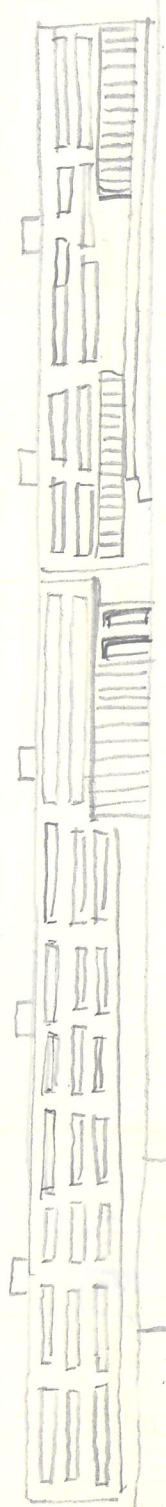
"RADICARE L'OGGETTO ARCHITETTONICO  
 NEL CONTESTO PREESISTENTE"

ALDO ROSSI - RIFERIMENTO TIPOLOGICO STOA GRECA  
"LA LUNGA CODA BIANCA"

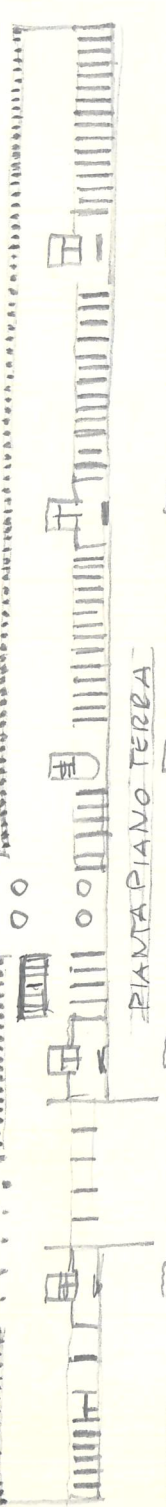
182



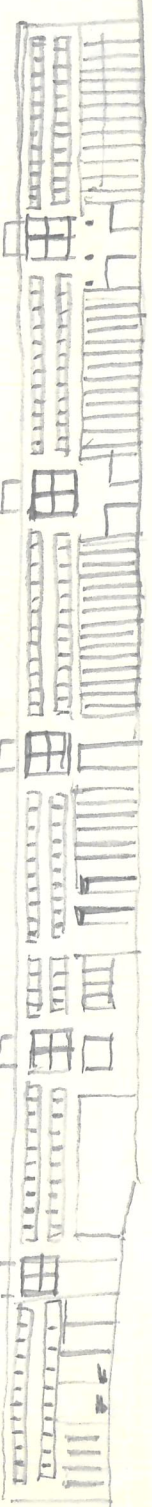
PIANTA PIANO PIRETTO



PROSPETTO EST



PIANTA PIANO TERRA



PROSPETTO OVEST

SETTI STRUTTURALI DIM.  
(0,20 x 1,00 m)  
INTERASSE SETTI  
1,80 m

