

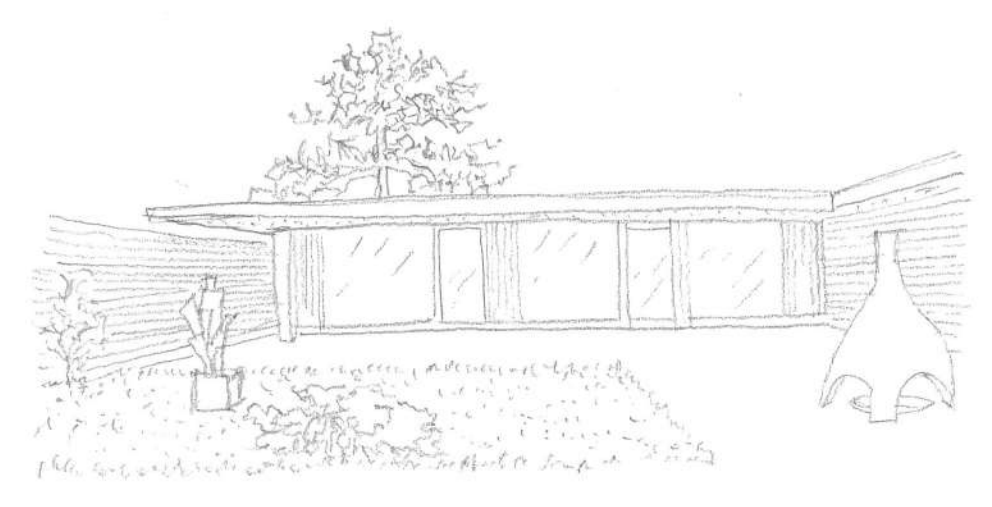
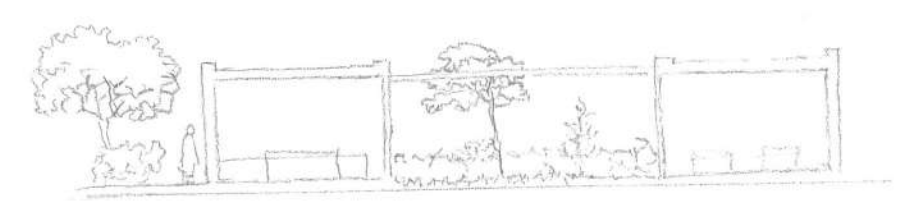
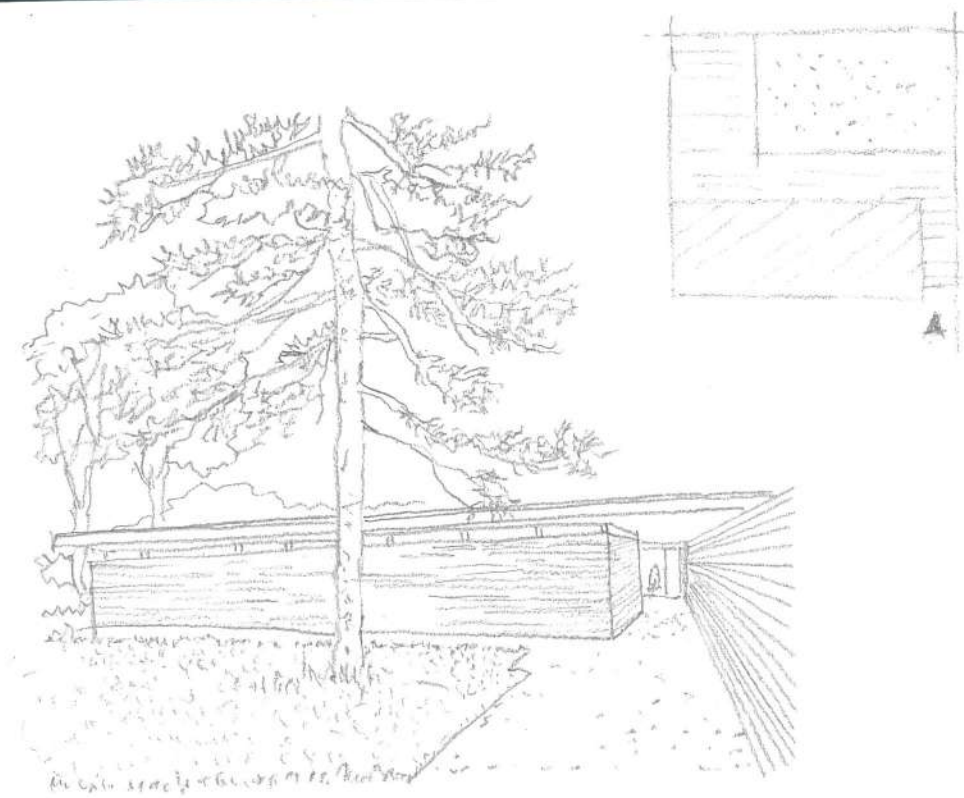
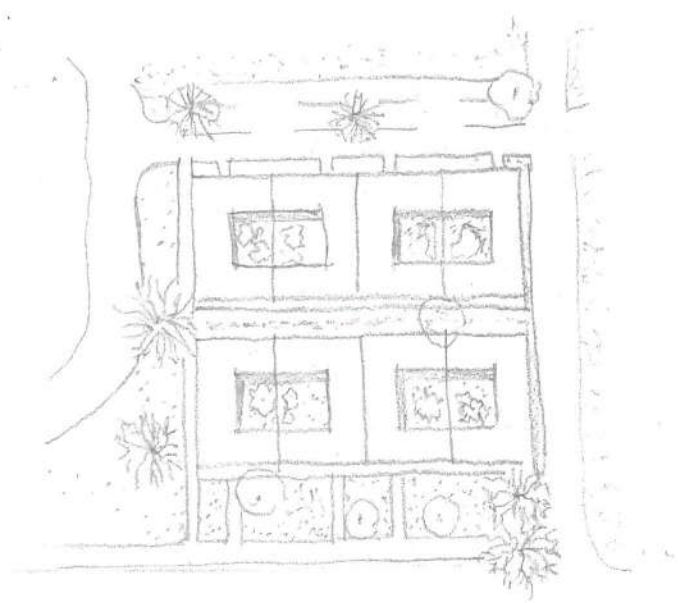
Se esulto dimentico, se vedo ricordo,
se faccio copioso.

Silvia Pulcini

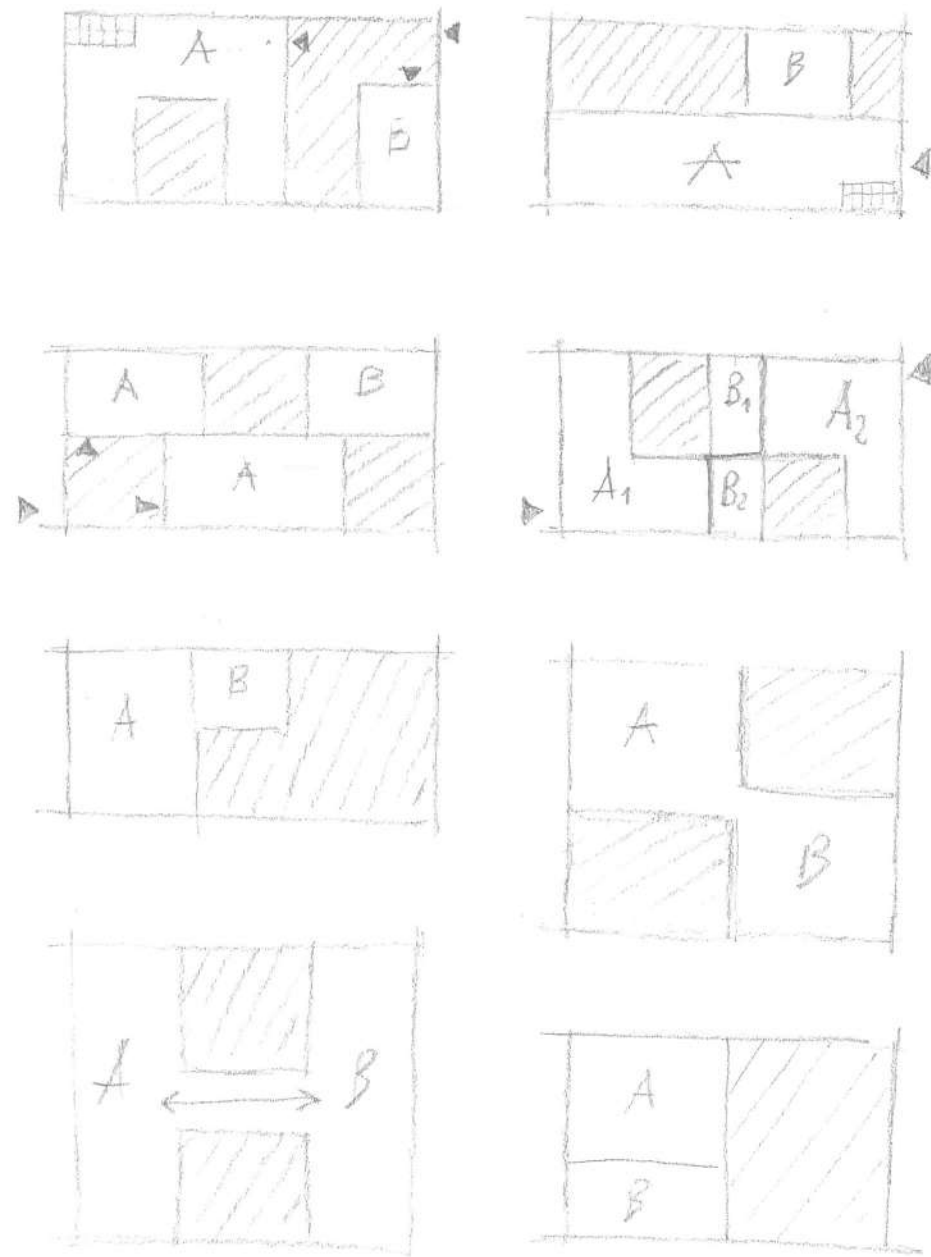
Casa a patio: abitazione che si estende
su due o più lati attorno ad un piccolo spazio
privato, nel quale si affacciano la gran parte
degli spazi abitativi.

> Tanto è aperto l'alloggio verso il patio
altrettanto è chiuso verso l'esterno



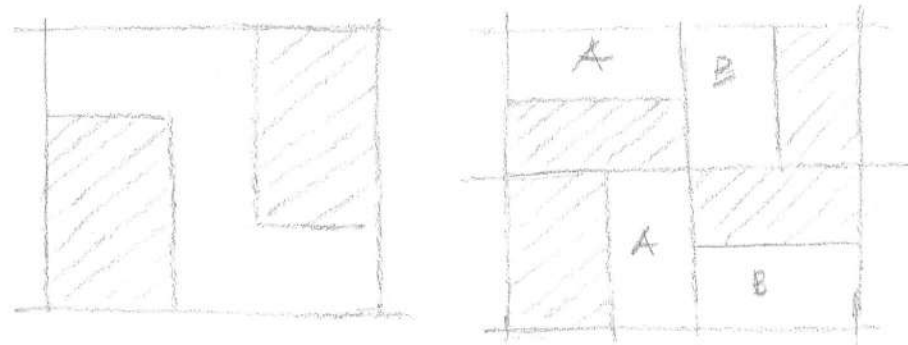


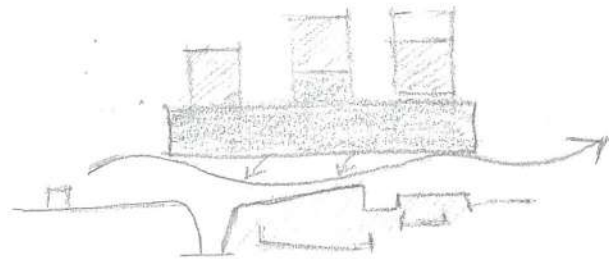
Aggregazione delle case con patio



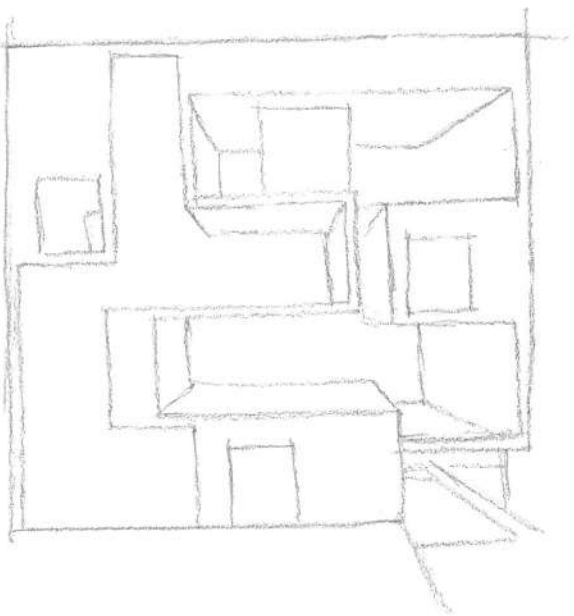
- È sbagliato staccarsi di poco dalle mura perimetrali: le mura delle case e patio sono le mura perimetrali
- Ragionare sull'orientamento e sul soleggiamento degli ambienti e del patio

Il patio è una stanza a cielo aperto

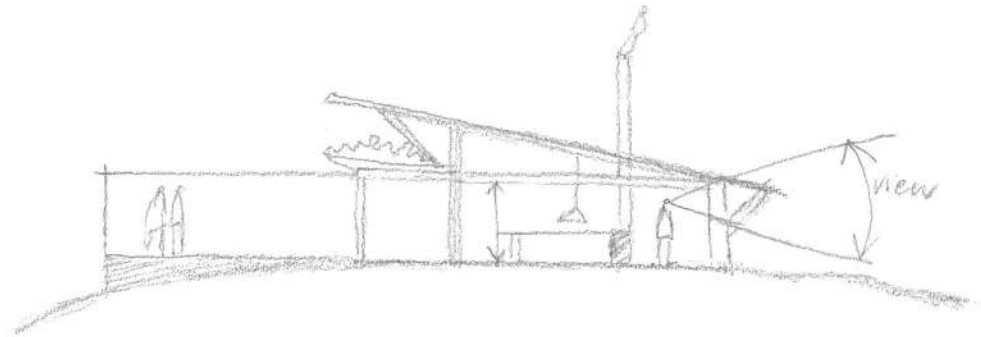




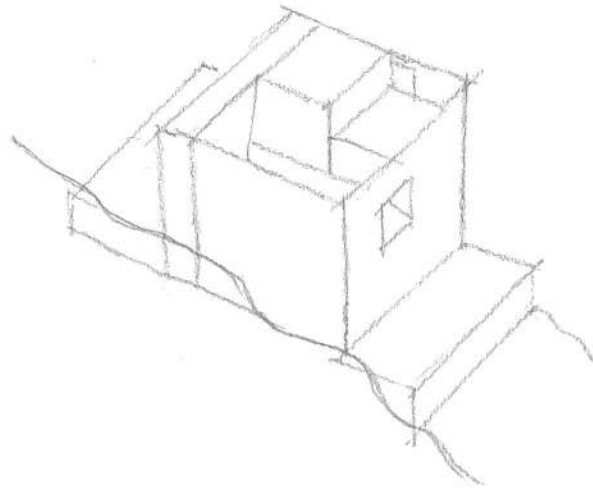
Grafton Architects, Universitas Ligi Bocconi, 2008

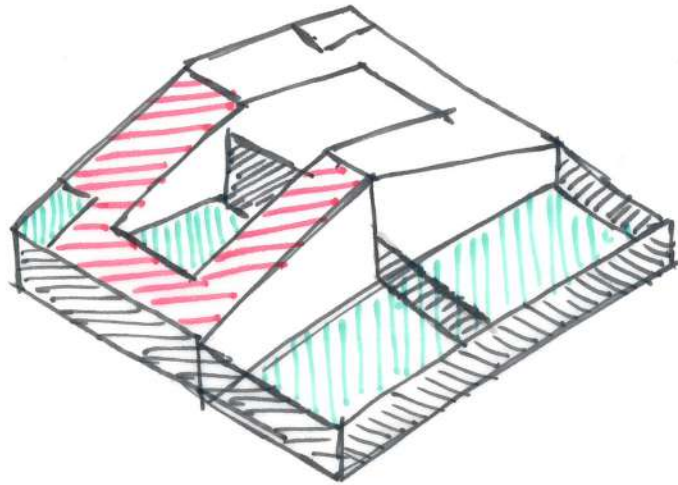
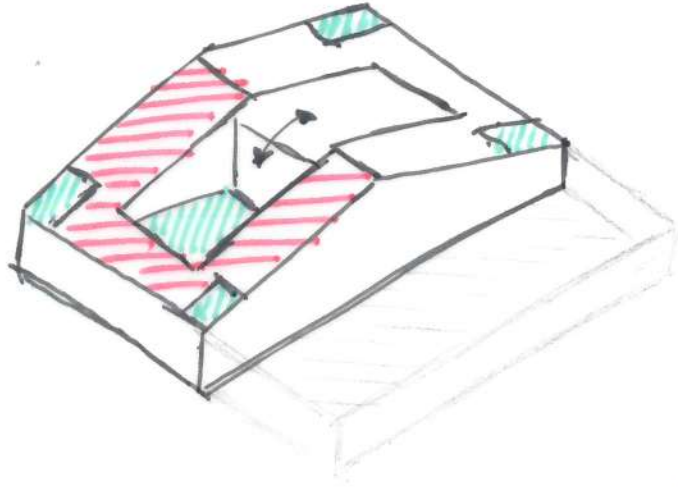


MVRDV Double House, Utrecht 1997



Alberto Campo Boeza, Roumplan House
Madrid 2015



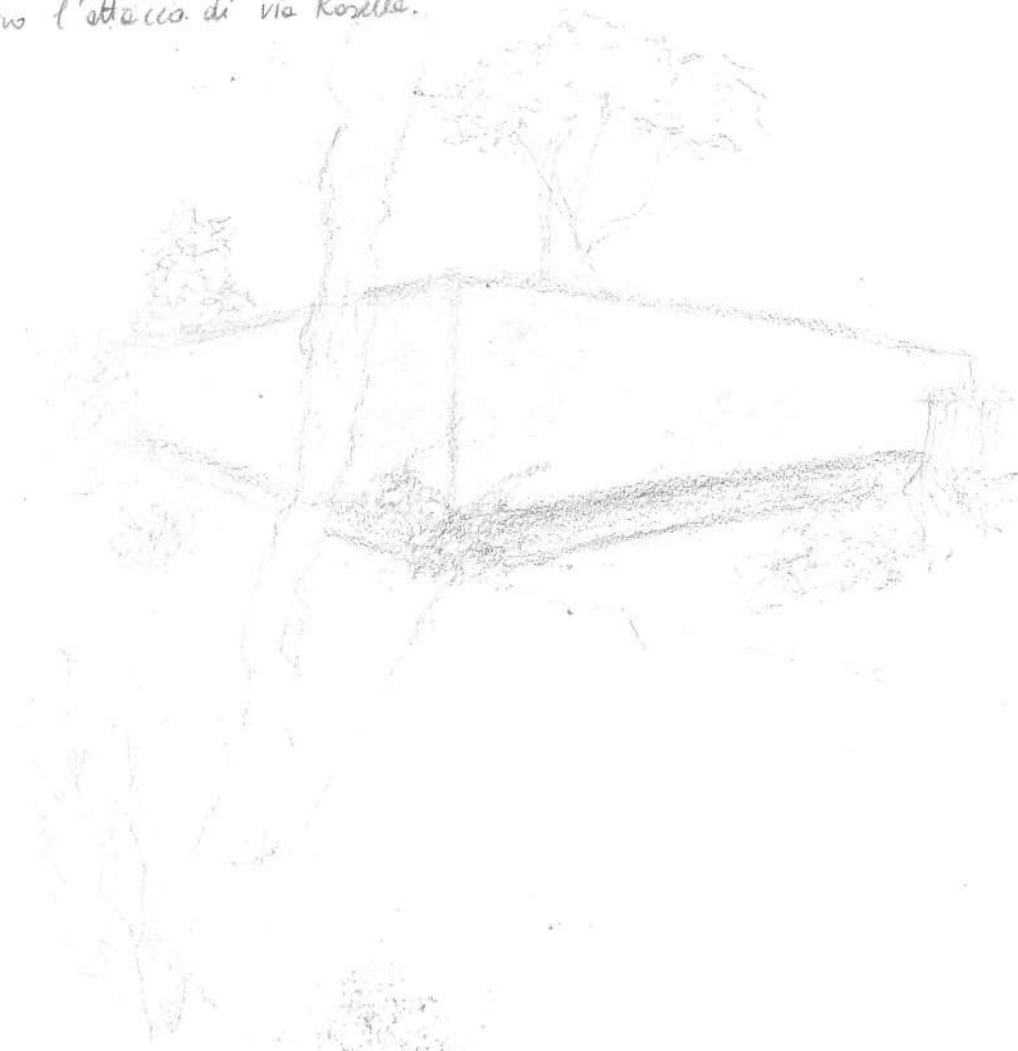


Casa a patio aggregabile

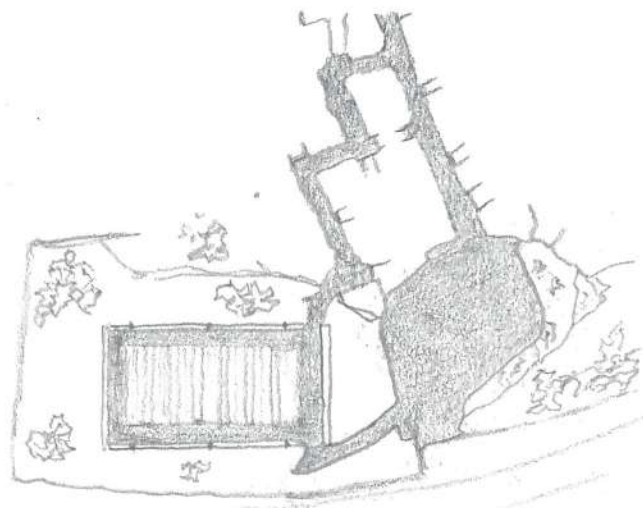
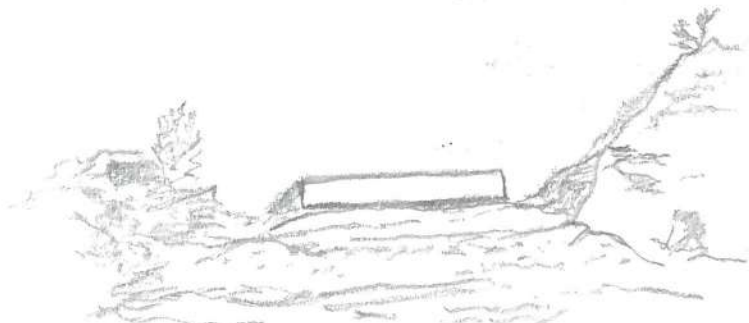
Caratteristiche dell'intervento:

- superficie del lotto: 500 mq (20m x 25m)
- alloggi da insediare: 2
- indice di copertura massima: 1/2 (250 mq coperti)
- altezza massima: 6,5 m
- spazio dell'abitazione: 100 mq (singolo alloggi)
- spazio per il lavoro: 50 mq con ingresso e bagno indipendenti e accesso diretto al patio

Il mausoleo & ritratto presso le cave in cui il 24 marzo
1944 si compì l'eccidio di 335 uomini per rappresaglia
contro l'attacco di via Rosella.

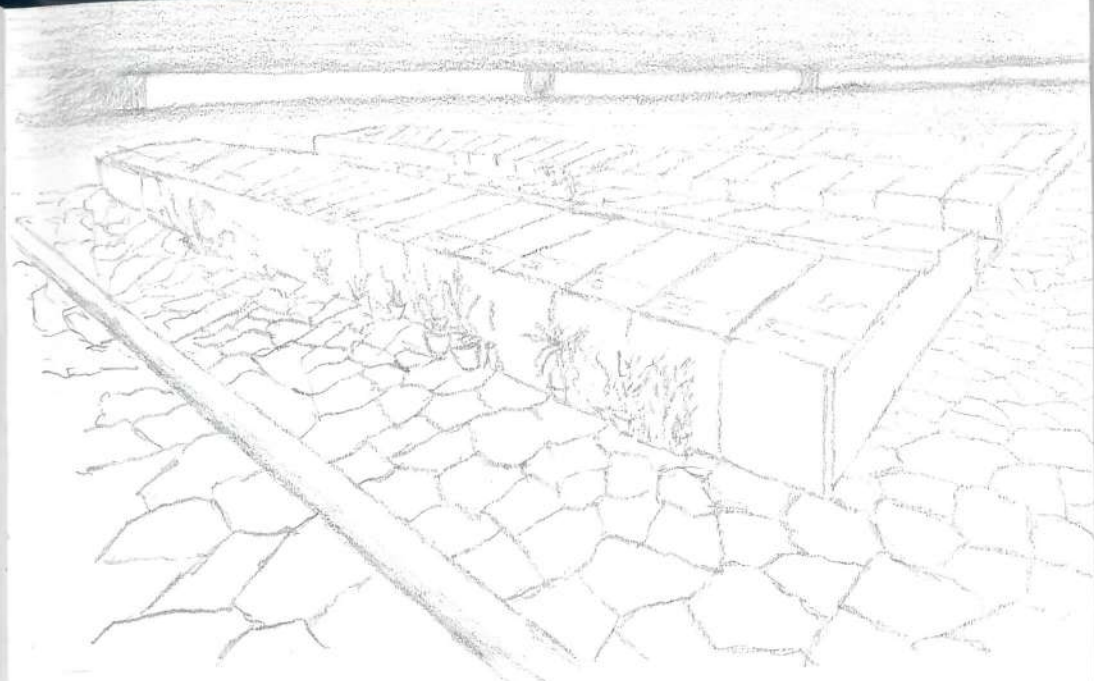
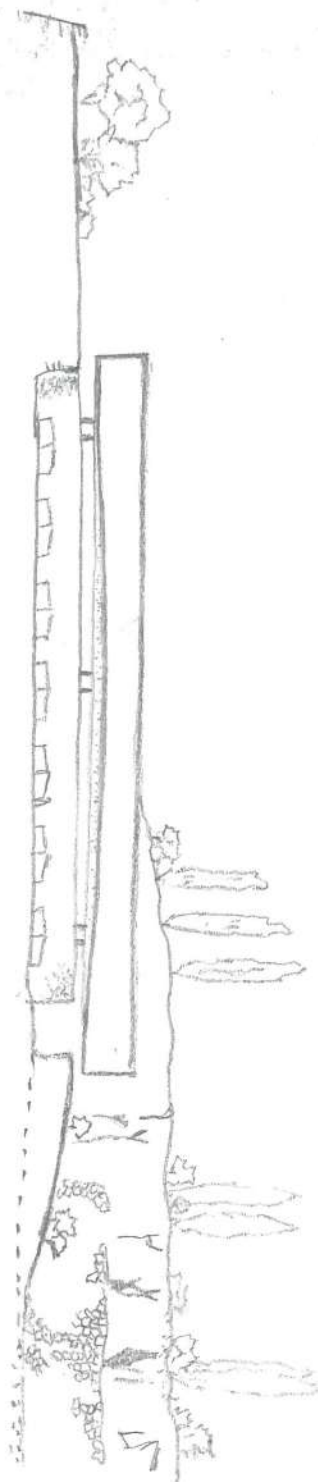


MAUSOLEO DELLE
FOSSE ARDEATINE



1
3

Sezione



Il progetto affronta il tema del percorso come narrazione
intesa nel suo duplice aspetto emotivo e spirituale.

Forme plastiche capaci di definire, nella loro totale assenza
di linguaggio, spazio e percorso.

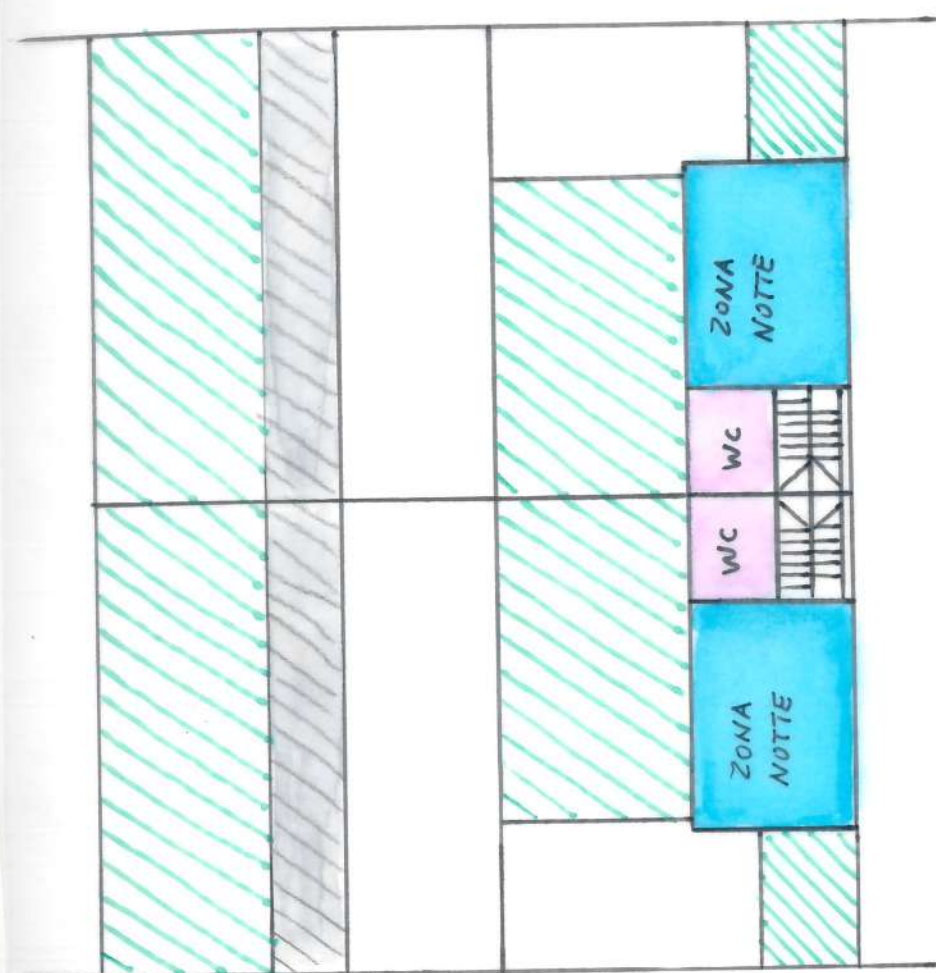
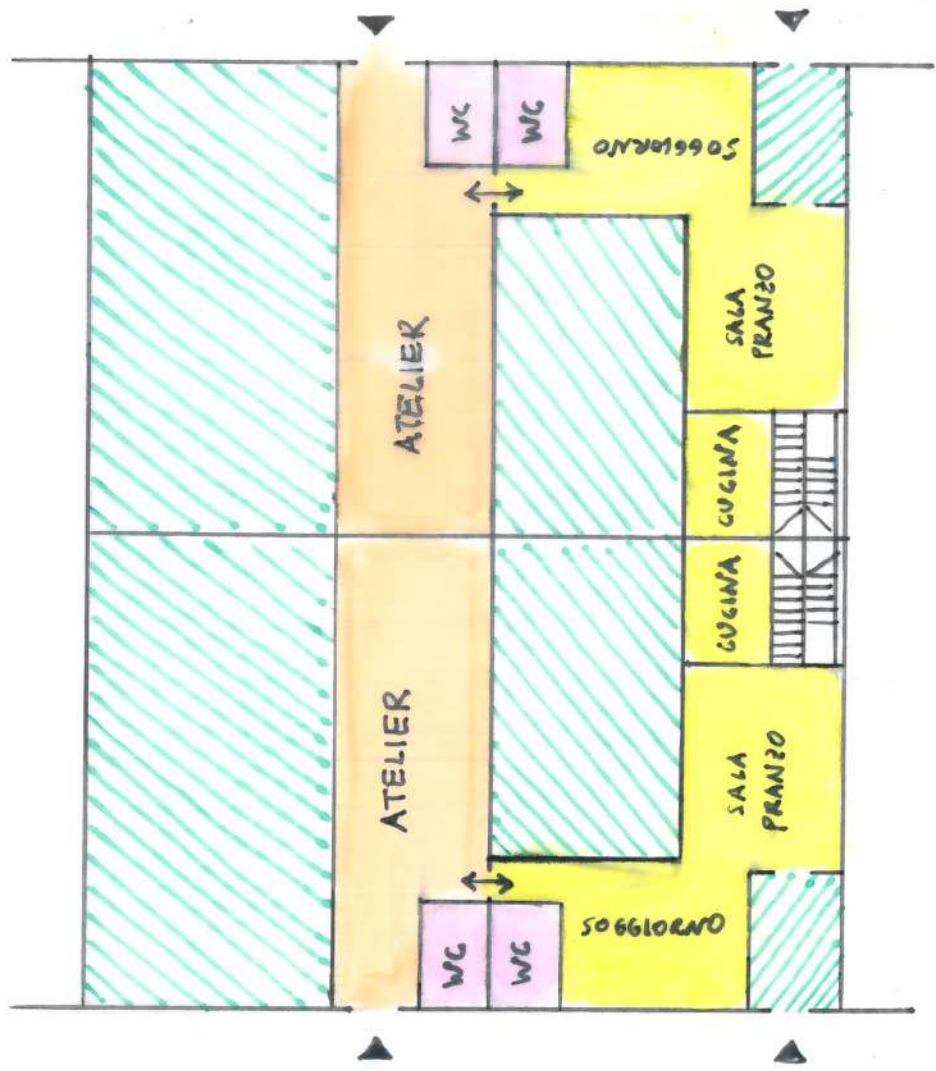
Sepolcro collettivo radicato in Ferrara

→ mappa topografica del dolore e del ricordo.

→ Tema della luce

5
1
6

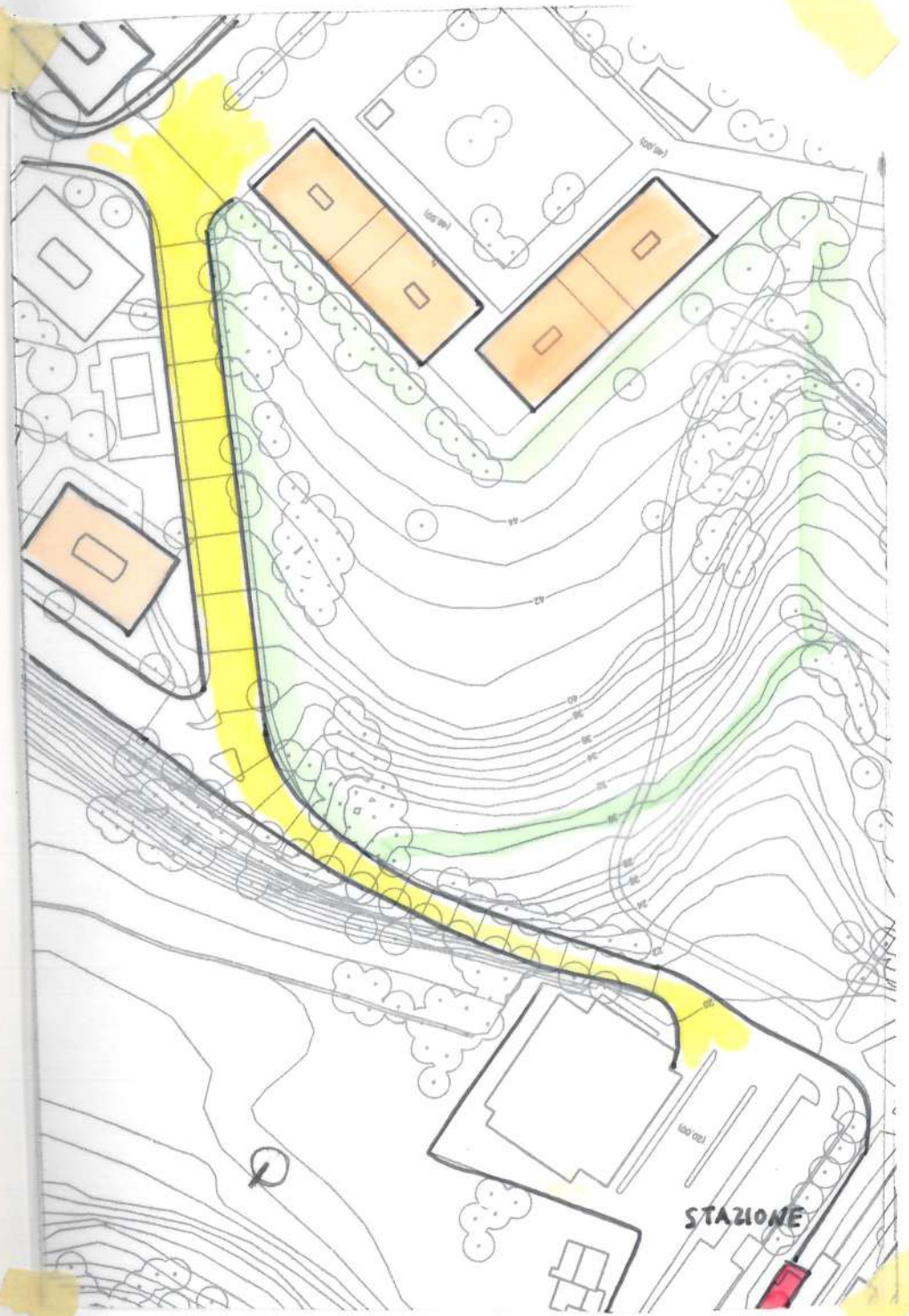
Distribuzione speciale



M

1

6

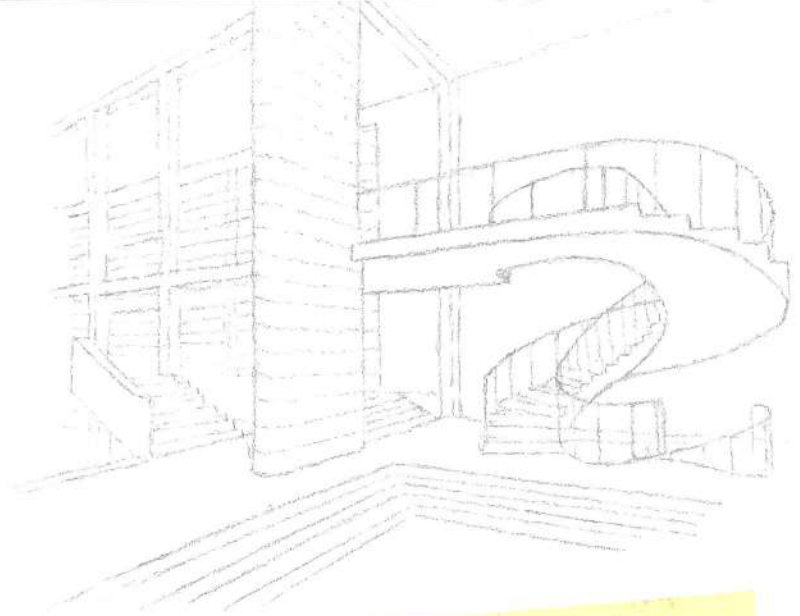
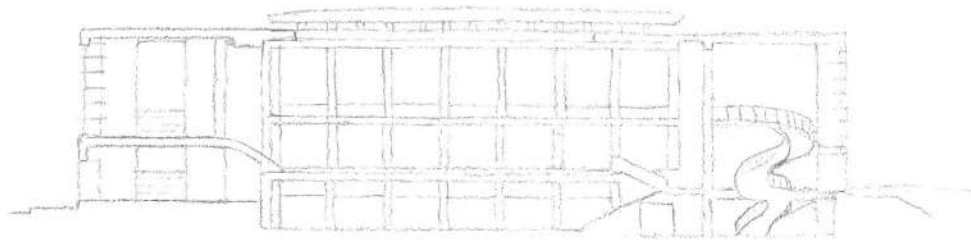
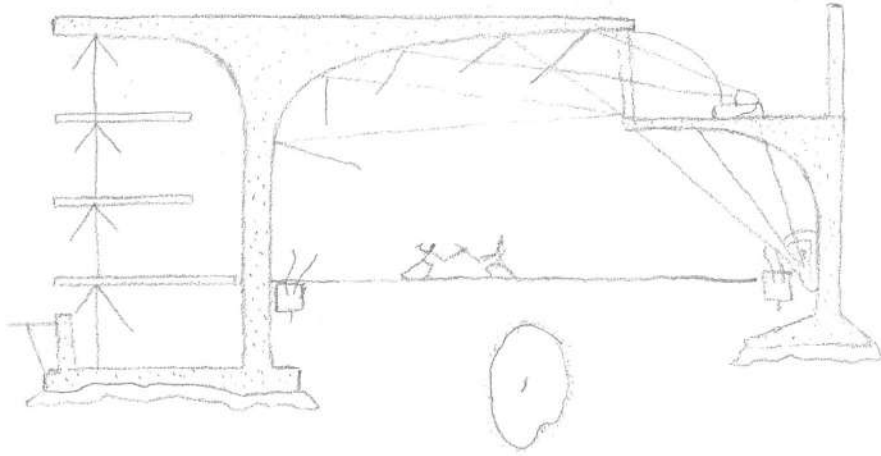


SCALA 1:2000

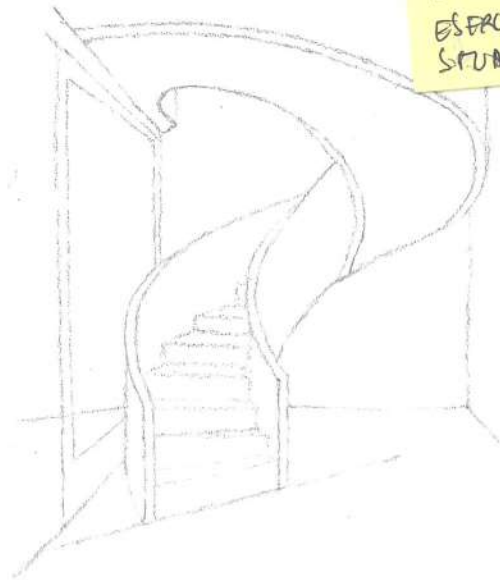
4
1
a

LUIGI MORETTI

> Casa della Schermana, 1936



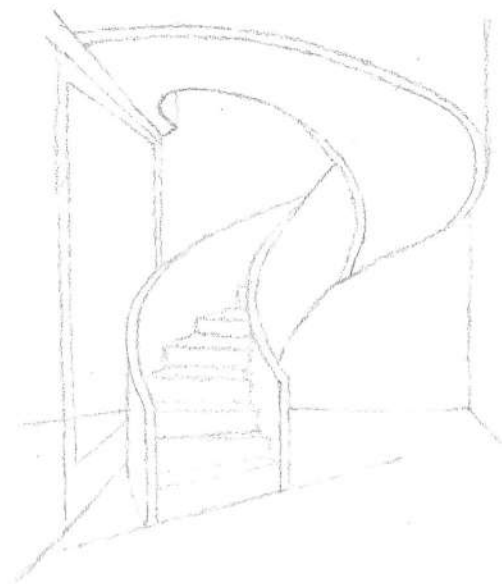
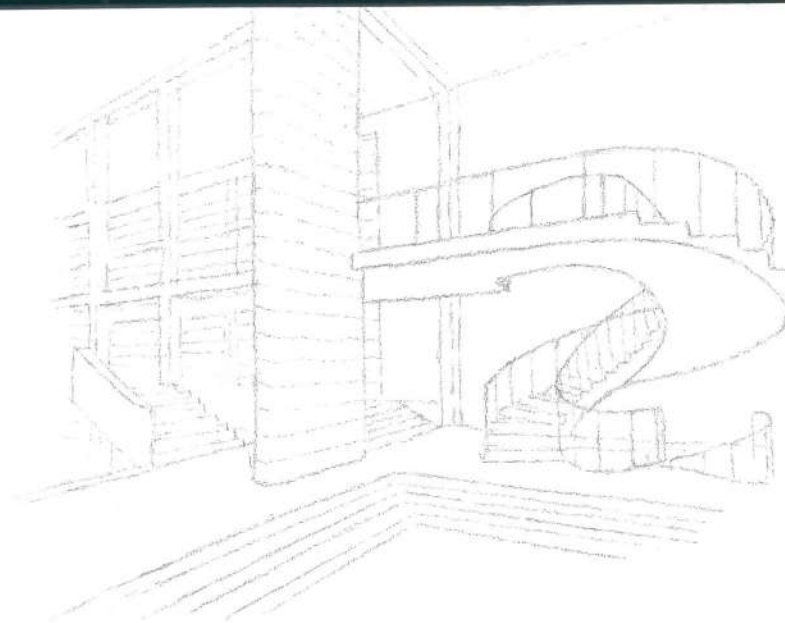
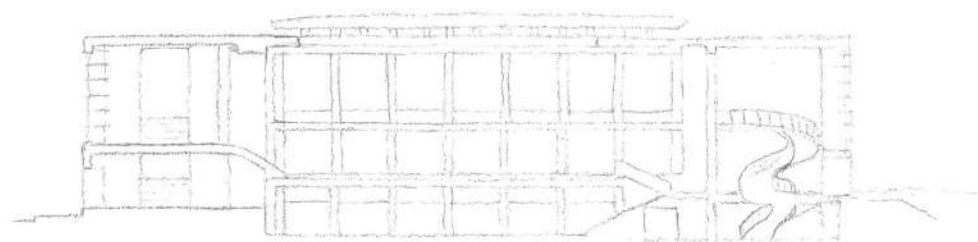
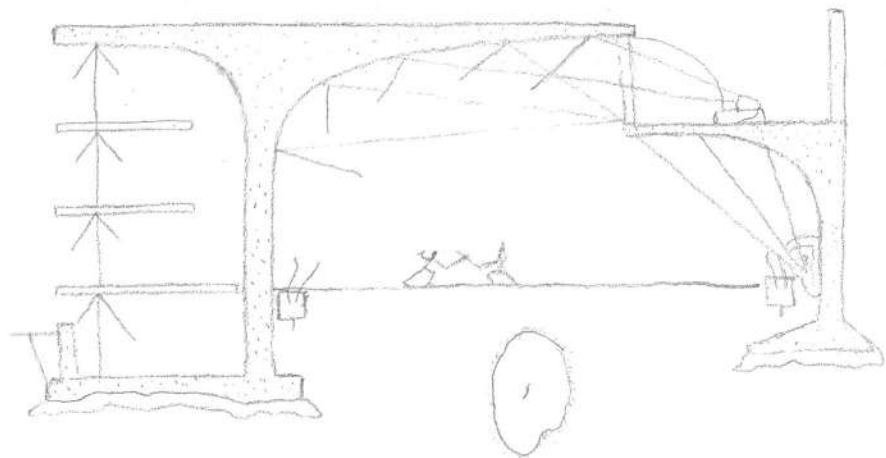
HAI UN OTTIMO
CONTROLUO
DELL'E PROPORTIONI,
BENE! CONTINUA AD
ESERCITARTI PIU' SUO
STUDIO DAL VIVO LA



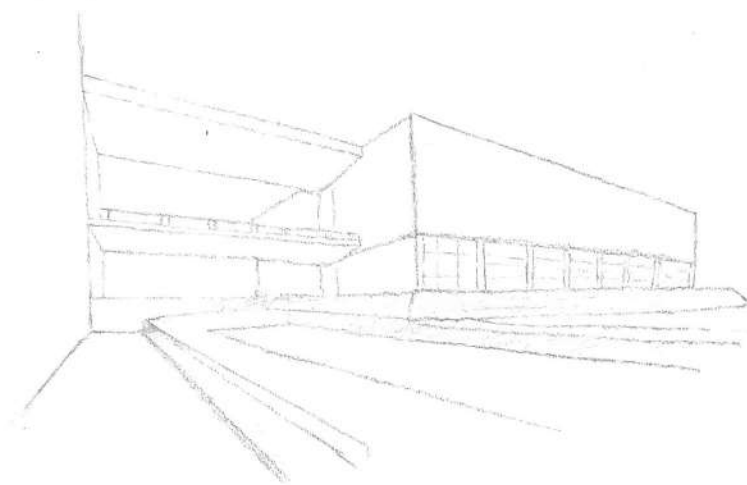
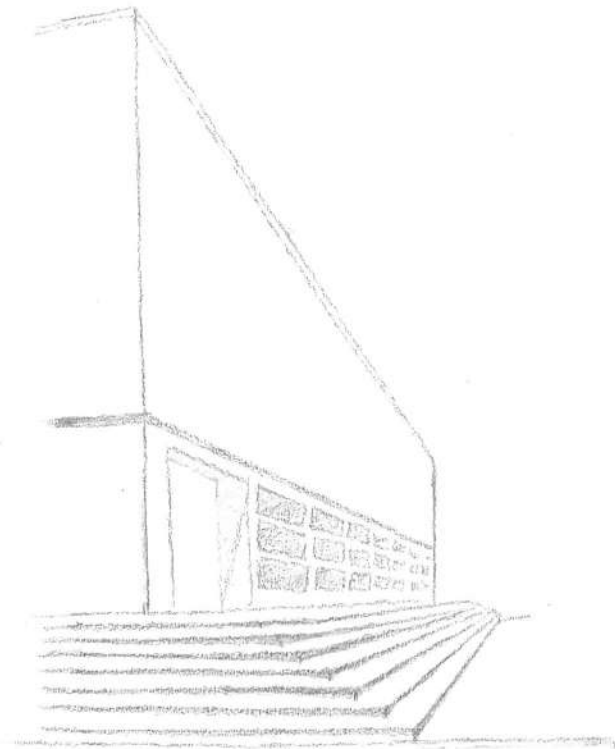
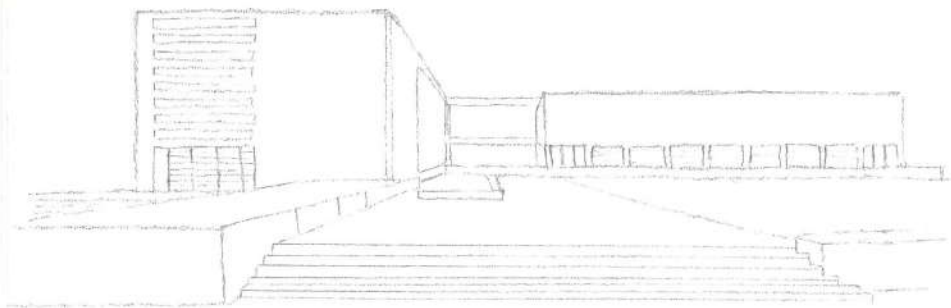
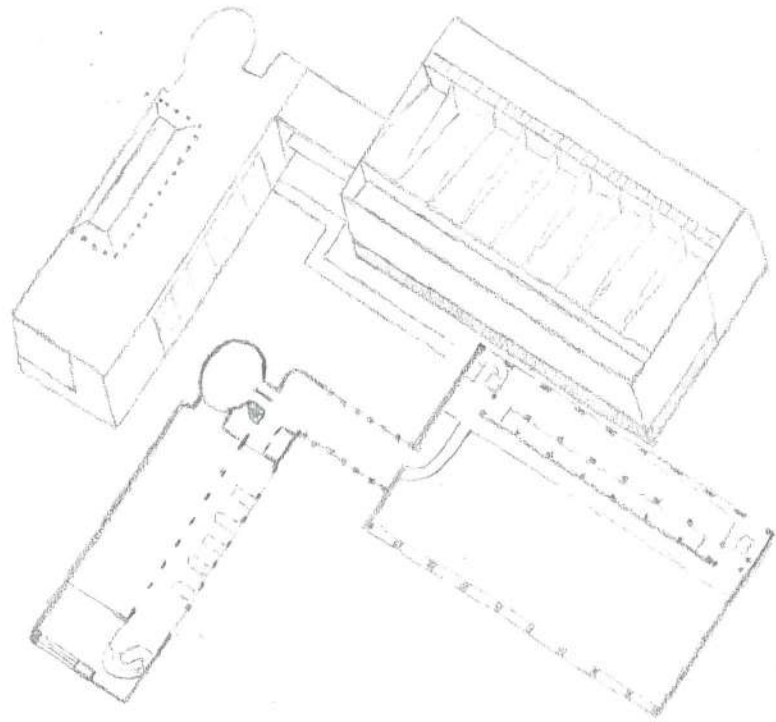
g
1
a

LUIGI MORETTI

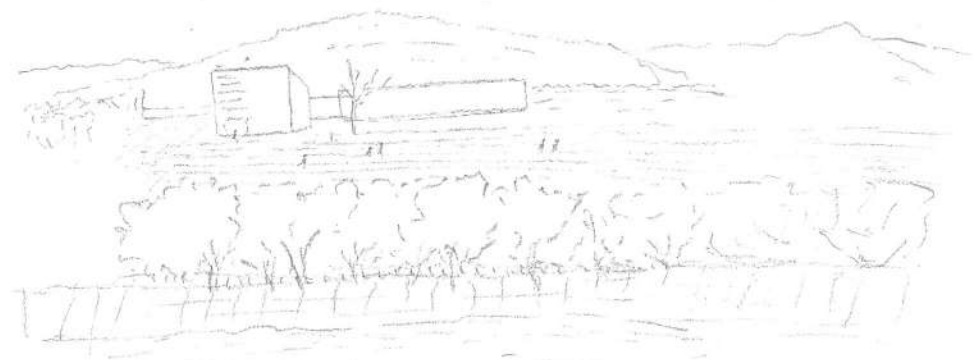
> Casa della Scherman, 1936



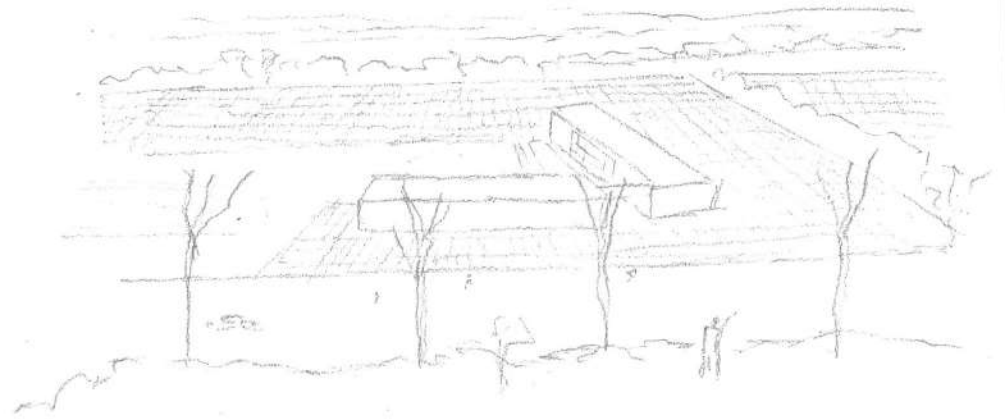
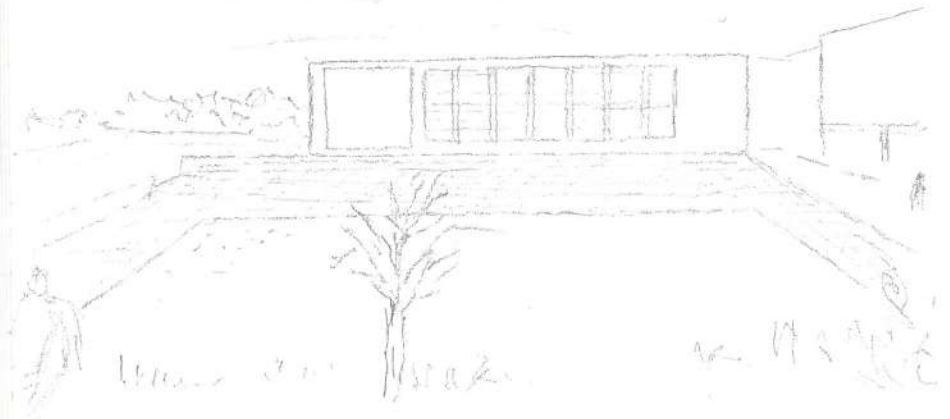
My
1
a



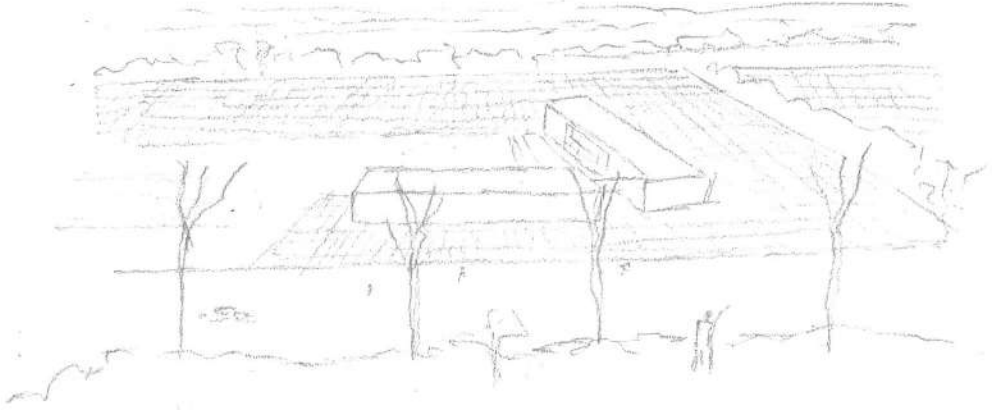
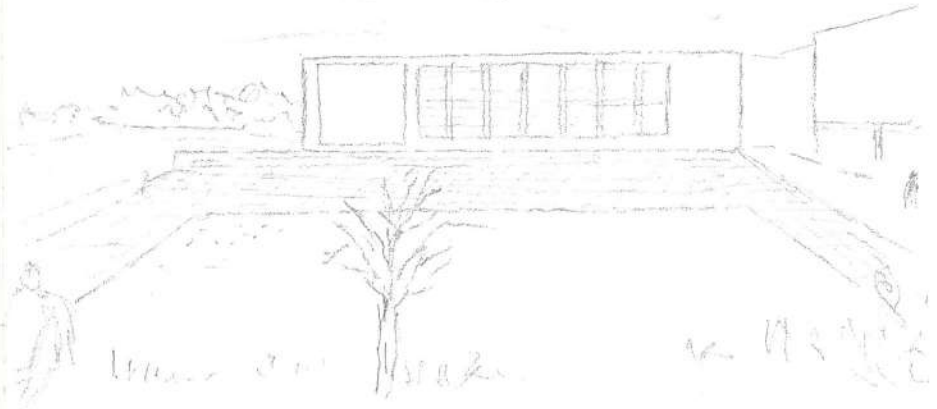
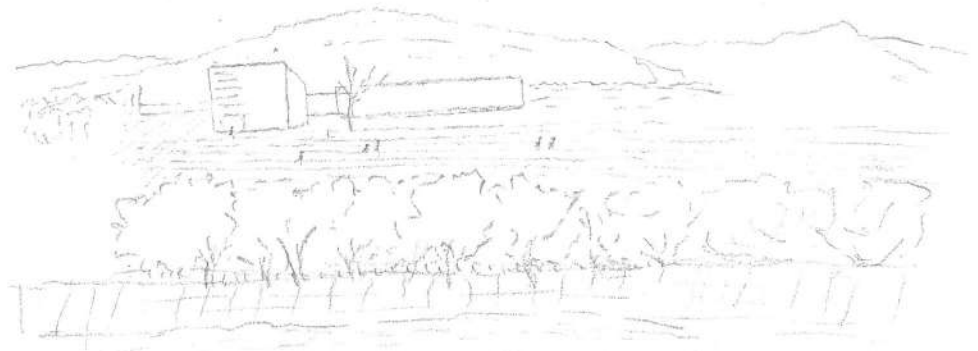
7
1
a



1111 1111



May 1962



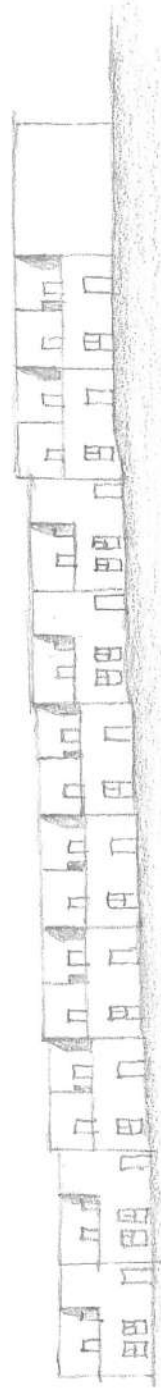
Residenza Collettiva

■ 2000 mq totali

RESIDENZE 20 mq/abitazione — (40 persone)	800 mq
RECEPTION / ACCOGLIENZA	80 mq
UFFICIO (2 addetti)	20 mq
CUCINE E/O MENSA	70 mq
DIDATTICA	150 mq
SPAZI STUDIO / LETTURA	70 mq
SPAZI PER ATTIVITA' FISICA	100 mq
BAR / CAFFETTERIA	80 mq
EMEROTECA / WEB AREA	40 mq
BAGNI	30 mq
LAVANDERIA	60 mq
HAGAZZINO	50 mq
AMBULATORIO	15 mq
SPAZI MULTIFUNZIONE	-----

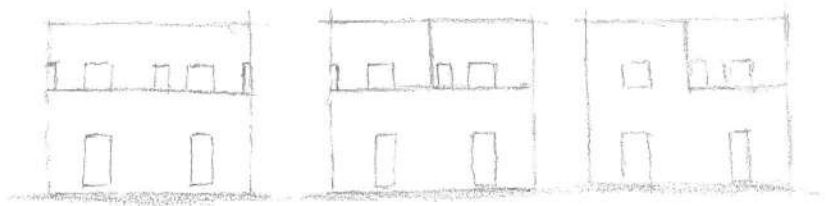
Alvaro Siza 1977 Quartiere Malagueira, Evora

— Progetto a misura di abitanti
1200 abitazioni / nuclei / centri sociali.

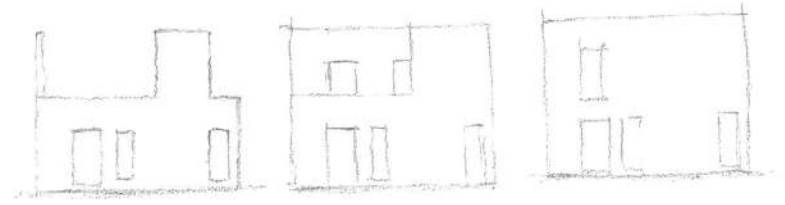


1
a

Residenza tipo A
- patio rivolto verso la strada

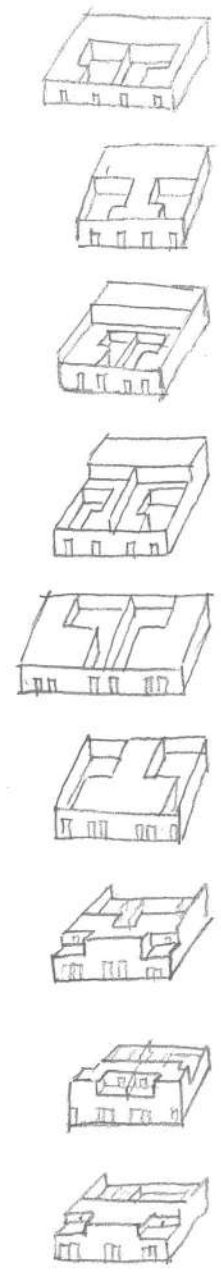


Residenza tipo B
- patio rivolto verso l'interno



- 8 x 12 m
- prevalgono i pieni sui vuoti
- 2 assi principali ortogonali tra loro

Schemi delle possibili aggregazioni



1
a

• lavorare sulla scala domestica ragionando
su nozioni di identità, vicinato e associazione

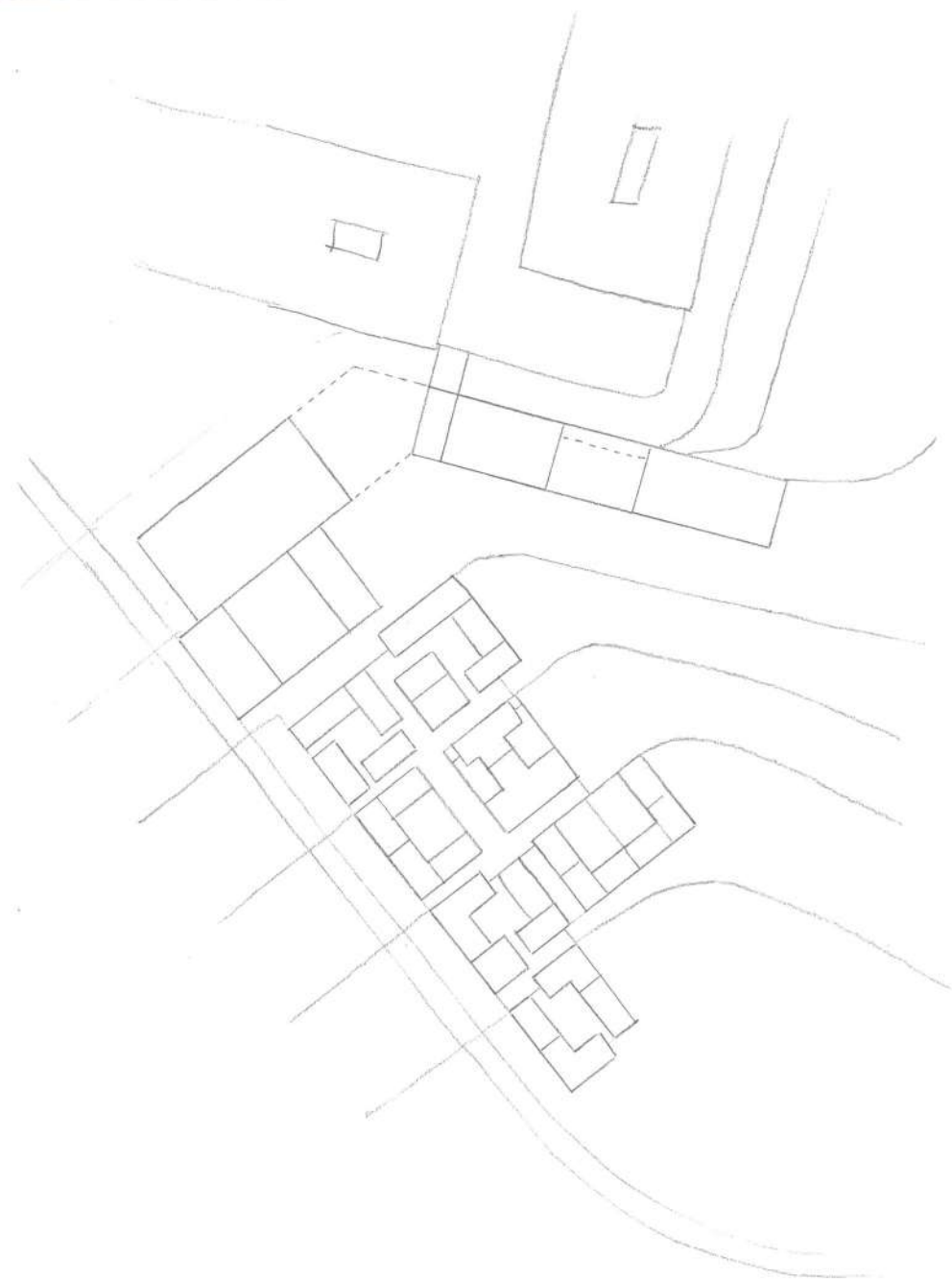
- case vicine, compatte e città aperta con distribuzione isotropa
- Tema della strada
- Tema della flessibilità e dell'evoluzione (sistema implementabili)
- Spazi di soglia (rapporti strada e funzioni)
- Diversificazione (esigenze)

- ABITAZIONI SINGOLE : 19

- ABITAZIONI DOPPIE : 5 (10 abitanti)

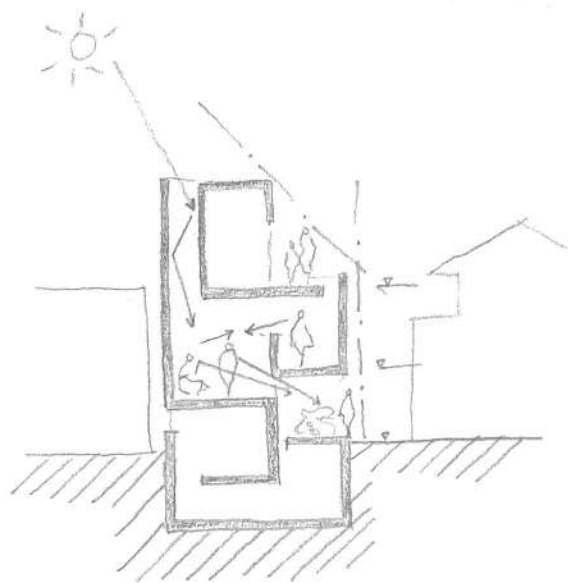
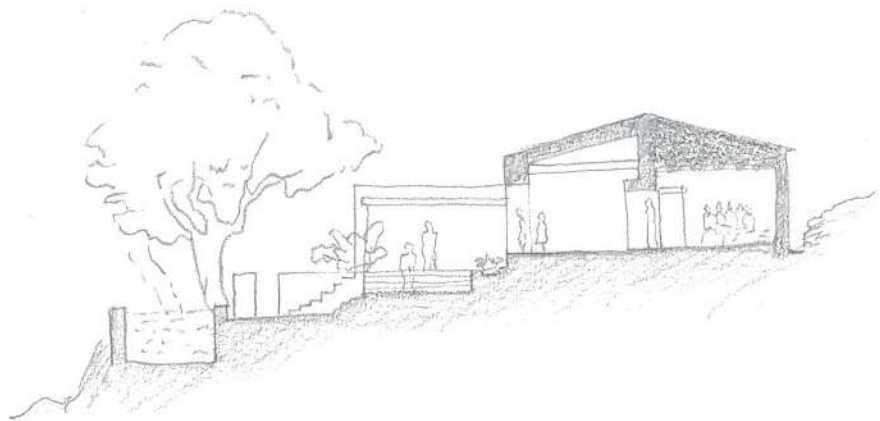
- ABITAZIONI FAMILIARI : 5 (3/4 persone
ciascuna)

45 persone

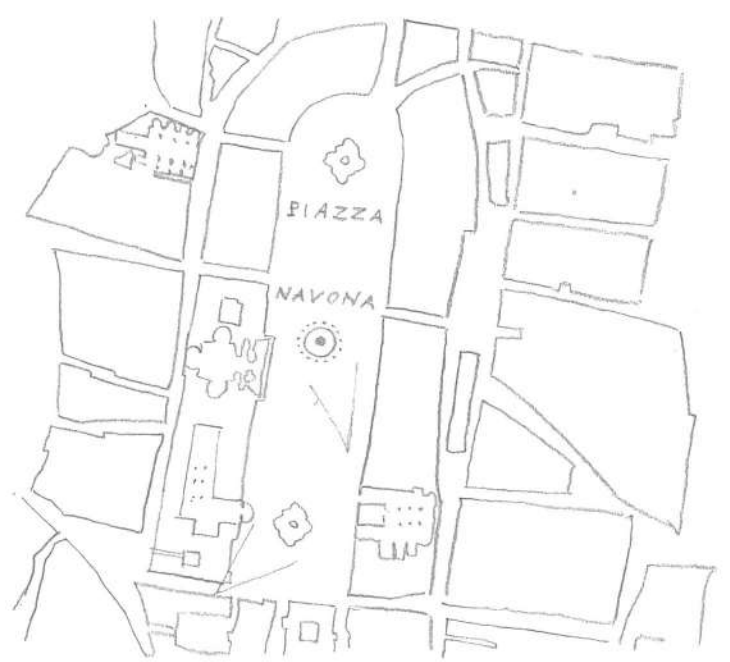


- M
1
a
- Costruire è propriamente abitare.
 - L'abitare è il modo in cui i mortali sono sulla terra.
 - Il costruire come abitare si dispiega nel costruire che coltiva e coltiva ciò che cresce; e nel costruire che edifica costruzioni.

Dire "la relazione tra uomo e spazio" fa pensare che l'uomo sia da una parte e lo spazio dell'altra. Invece lo spazio non è qualcosa che sia di fronte all'uomo. Non è né un oggetto esterno né una esperienza interiore.

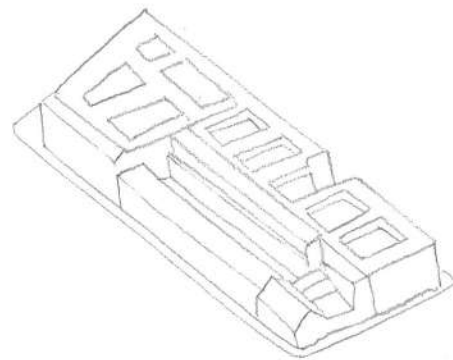
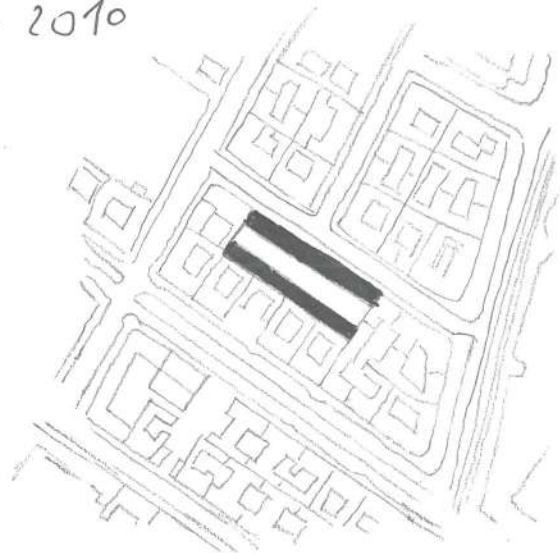


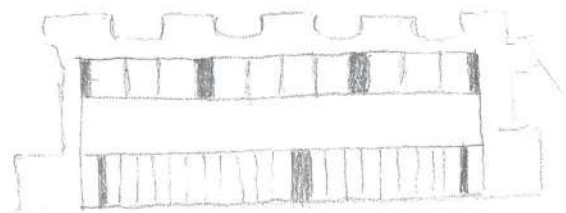
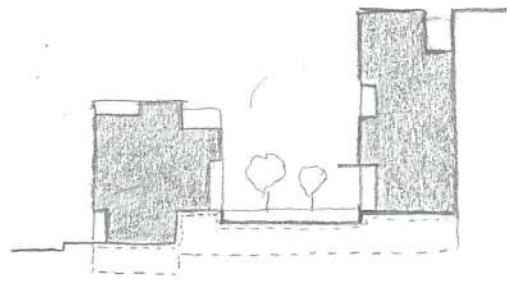
M
1
0



Big Yard, Berlino Gemeinde

2007 - 2010

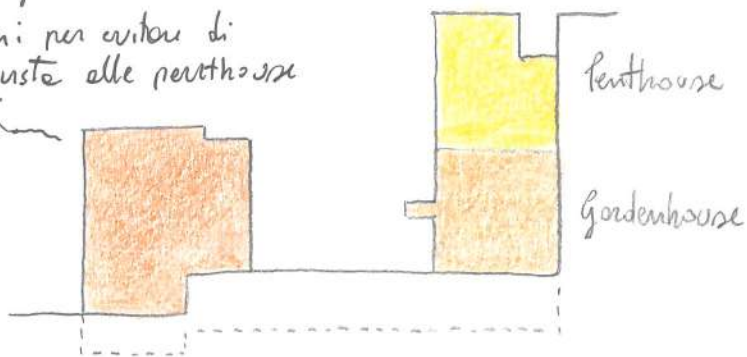




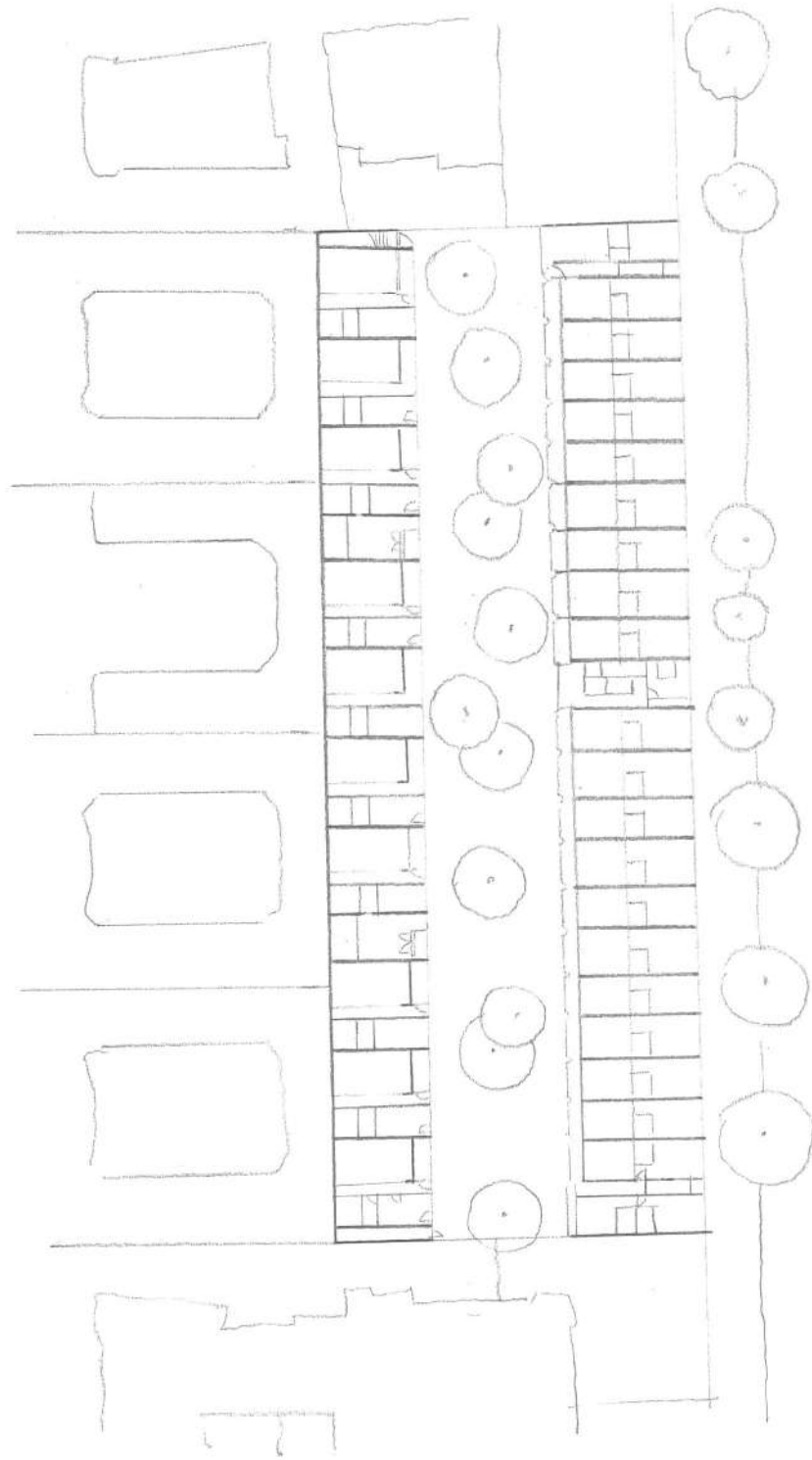
giardino (100 m x 15 m)

il fronte lungo strada è alto
 solo 4 piani per evitare di
 coprire le viste alle penthouse

townhouse

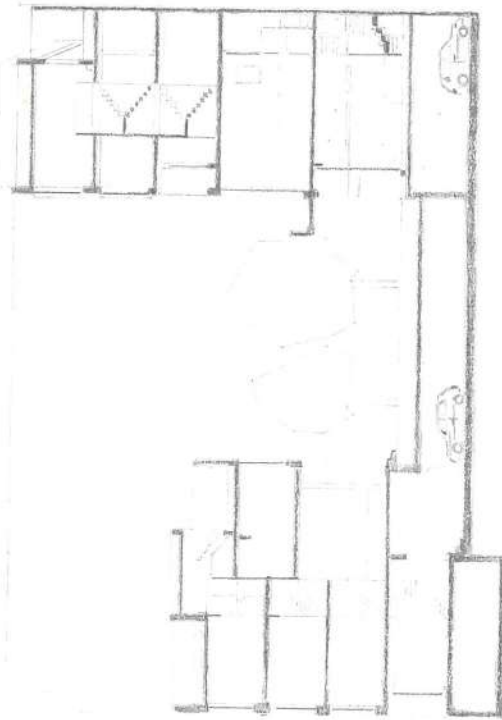


Friedrichstrasse → spazi: isolati chiari e compatto



- > Complesso residenziale urbano ma costituito da singole abitazioni, giardino comune e ingressi con accesso diretto da strada.
- > Equilibrata combinazione di comunità e privacy
- > Ricrea una lacuna del Ferrato
- > 3 tipologie locate a tre differenti modi di abitare

abitazioni private con bella vista
e doppio orientamento (patio)



complan interno